

IT

DE

ES

# Style Grout



**LITOKOL**<sup>®</sup>

# StyleGrout

LITOKOL®





## Forza e bellezza tra gli spazi

Con StyleGrout la spinta innovativa di Litokol introdotta dalla tecnologia Zherorisk®, si estende alla famiglia degli stucchi cementizi: una nuova generazione di prodotti **ecosostenibili** all'altezza dei **requisiti stilistici e qualitativi** imposti dall'evoluzione delle superfici.

## Perché una nuova generazione di stucco cementizio

L'affermarsi delle **lastre di grande formato**, l'utilizzo di **formati inusuali** ottenuti per taglio, hanno imposto nuovi canoni costruttivi delle superfici basati sulla **continuità visiva dei rivestimenti**, non solo **in chiave estetica ma anche funzionale**.

Anche il ruolo della fuga deve essere in grado di assecondare questa tendenza: non più elemento di discontinuità ma **estensione delle caratteristiche estetiche e fisico-meccaniche delle superfici ceramiche**.

## Ricerca e innovazione: StyleGrout

La sfida raccolta da Litokol è **definire un nuovo standard qualitativo** per la stuccatura cementizia, di gran lunga la più diffusa per praticità ed economicità, ma non certo la più performante dal punto di vista tecnico ed estetico. Nasce così **StyleGrout un salto in avanti, tecnologico e estetico**, il riferimento del settore negli anni a venire.

StyleGrout  
diventa il nuovo  
punto di riferimento  
della stuccatura cementizia

StyleGrout wird der neue Bezugspunkt für Zementstuckatur Stärke und Schönheit zwischen den Räumen

### Stärke und Schönheit zwischen den Räumen

Mit StyleGrout erstreckt sich Litokols innovativer Antrieb durch die Zherorisk®-Technologie auf die Familie der zementären Fugenmassen: eine neue Generation umweltverträglicher Produkte, die den stilistischen und qualitativen Anforderungen der Oberflächenentwicklung entsprechen.

### Warum eine neue Generation von zementärer Fugenmasse?

Das Aufkommen großformatiger Fliesen und die Verwendung nicht standardmäßiger Formate, die durch Schneiden erhalten wurden, haben neue Konstruktionsstandards für Oberflächen auferlegt, die auf der visuellen Kontinuität der Verkleidungen basieren, nicht nur hinsichtlich der Ästhetik, sondern auch in Bezug auf die Zweckmäßigkeit. Dabei muss auch die Rolle der Fuge diesem Trend gerecht werden: kein Element der Diskontinuität mehr, sondern eine Erweiterung der ästhetischen und physikalisch-mechanischen Eigenschaften von Keramikoberflächen.

### Forschung und Innovation: StyleGrout

Die Herausforderung von Litokol besteht darin, einen neuen Qualitätsstandard für zementäre Spachtelung zu definieren, die in Bezug auf Handlichkeit und Wirtschaftlichkeit bei weitem am meisten verbreitet ist, aus technischer und ästhetischer Sicht jedoch sicherlich nicht zu den Leistungsstärksten zählt. Aus diesen Voraussetzungen entstand StyleGrout, ein technologischer und ästhetischer Sprung nach vorne, ein Bezugspunkt Branche für die kommenden Jahre.

StyleGrout se convierte en el nuevo punto de referencia del rejuntado cementoso

### Fuerza y belleza entre los espacios

Con StyleGrout, el impulso innovador de Litokol, introducido por la tecnología Zherorisk®, se amplía a la familia de masillas cementosas: una nueva generación de productos ecosostenibles a la altura de los requerimientos de estilo y calidad impuestos por la evolución de las superficies.

### ¿Por qué una nueva generación de masillas cementosas?

La consolidación de las losas de gran formato y el uso de formatos inusuales obtenidos por corte han impuesto nuevas normas de construcción de superficies basadas en la continuidad visual de los revestimientos, no solo en términos de estética sino también de funcionalidad. El papel de la junta también debe ser capaz de adaptarse a esta tendencia: ya no elemento de discontinuidad, sino extensión de las características estéticas y físico-mecánicas de las superficies cerámicas.

### Investigación e innovación: StyleGrout

El reto de Litokol es definir un nuevo estándar de calidad para el rejuntado cementoso, que es, con mucho, la más común por su practicidad y economicidad, pero ciertamente no la más eficaz desde el punto de vista técnico y estético. Es por eso que nace StyleGrout, un gran avance tecnológico y estético, la referencia del sector en los próximos años.



# StyleGrout sposta in avanti i limiti della stuccatura cementizia attraverso la definizione di 4 standard: eco-sostenibile tecnologico-applicativo prestazionale estetico

● StyleGrout versetzt die Grenzen der Zementstuktur nach vorne über die Definition von 4 Standards: umweltfreundlich Technologische Anwendung leistungsstark ästhetisch

● StyleGrout mueve hacia a delante los límites del rejunto cementoso a través de la definición de 4 estándares: ecosostenible tecnológico-aplicativo de rendimiento estético

Dopo la certificazione ISO 14001, Litokol prosegue il percorso rivolto allo sviluppo ecosostenibile con l'adesione al Green Building Council.



Come per altri prodotti Litokol, StyleGrout contribuisce all'ottenimento di crediti LEED grazie all'utilizzo di materie prime selezionate, alla riciclabilità come inerte a fine vita e alle certificazioni EC1<sup>PLUS</sup> GEV-Emicode e A+ (regolamentazioni francesi) per prodotti a bassissima emissione di sostanze organiche volatili.

StyleGrout può essere inoltre trasportato in sicurezza perché non è classificato come merce pericolosa e quindi esente da restrizioni sul trasporto (classi ADR-ADN-IMDG-IATA).



✓ StyleGrout è prodotto con l'esclusiva tecnologia Zherorisk® di Litokol



✓ A bassissima emissione di VOC



✓ A bassa etichettatura di pericolo  
✓ Non tossici  
✓ Non pericolosi per l'ambiente

#### ● Standard der Umweltfreundlichkeit

Nach der Zertifizierung ISO 14001 verfolgt Litokol seinen Weg hinsichtlich Umweltfreundlichkeit mit dem Beitritt zum Green Building Council weiter.

Wie bereits andere Produkte von Litokol trägt StyleGrout zum Erhalt von LEED-Punkten dank der Verwendung von ausgewählten Rohstoffen, der Recyclingfähigkeit als inertes Material am Ende seiner Lebensdauer und der Zertifizierungen EC1<sup>PLUS</sup> GEV-Emicode und A+ (französische Vorschriften) für Produkte mit sehr geringer Emission flüchtiger organischer Verbindungen bei.

Darüber hinaus kann StyleGrout sicher transportiert werden, da es nicht als Gefahrgut eingestuft und folglich von Transporteinschränkungen (Klassen ADR-ADN-IMDG-IATA) ausgenommen ist.

✓ StyleGrout wird mit der exklusiven Technologie Zherorisk® von Litokol hergestellt  
✓ A sehr geringe Emission organischer Schwebstoffe (VOC)  
✓ Kennzeichnung mit geringer Gefährdung  
✓ Nicht giftig  
✓ Nicht umweltgefährdend

#### ● Estándar de ecosostenibilidad

Tras la certificación ISO 14001, Litokol continúa con el camino hacia el desarrollo ecosostenible con la adhesión al Green Building Council.

Al igual que otros productos Litokol, StyleGrout contribuye a la obtención de créditos LEED gracias al uso de materias primas seleccionadas, a la reciclabilidad como inerte al final de su vida útil y a las certificaciones EC1<sup>PLUS</sup> GEV-Emicode y A+ (normativa francesa) para productos con muy baja emisión de sustancias orgánicas volátiles.

StyleGrout también puede transportarse con seguridad porque no está clasificado como mercancía peligrosa y, por tanto, está exento de las restricciones de transporte (clases ADR-ADN-IMDG-IATA).

✓ StyleGrout se fabrica con la tecnología única Zherorisk® de Litokol  
✓ con muy baja emisión de VOC  
✓ Etiquetado de baja peligrosidad  
✓ No son tóxicos  
✓ No son peligrosos para el medio ambiente

Standard di  
eco-sostenibilità

## Velocità di applicazione

La particolare cremosità tixotropica del prodotto consente un'applicazione scorrevole e veloce che semplifica il riempimento totale delle fughe. Anche l'applicazione a parete risulta facile grazie alla sua consistenza che impedisce colature e sprechi di materiale.



### StyleGrout Vantaggi

- Nessuna efflorescenza
- Minore tempo di applicazione
- Impasto scorrevole, morbido e cremoso
- Rapido riempimento della fuga
- Impasto lavorabile a lungo
- Nessuna colatura dalla spatola
- Fughe piene anche con materiali rettificati
- Applicabile in un ampio intervallo di temperature e condizioni
- Messa in servizio anticipata

#### Standard der technologischen Anwendung Schnelles Auftragen

Die besondere thixotrope Cremigkeit des Produkts ermöglicht eine gleichmäßige und schnelle Anwendung, die die vollständige Füllung der Fugen vereinfacht. Auch ihre Anwendung an Wänden ist dank ihrer Konsistenz, die Tropfen und Materialverschwendung verhindert, einfach. StyleGrout Vorteile: Kein Ausblühen; Geringe Auftragszeit; Gleitfähiges, weiches und cremiges Produkt; Schnelles Auffüllen der Fuge; Lange Produktverarbeitbarkeit; Kein Heruntertropfen von der Spachtel; Volle Fugen auch mit rektifizierten Materialien; Anwendbar innerhalb eines breitgefächerten Temperaturintervalls und unter den unterschiedlichsten Bedingungen; Frühzeitige Verwendbarkeit

#### Estándar tecnológico-aplicativo Velocidad de aplicación

La especial cremosidad tixotrópica del producto permite una aplicación fluida y rápida que simplifica el relleno total de las juntas. La aplicación en la pared también es fácil gracias a su consistencia, que evita el goteo y el desperdicio de material. StyleGrout Ventajas: No hay eflorescencias; Menor tiempo de aplicación; Mezcla fluida, suave y cremosa; Relleno rápido de la junta; Mezcla trabajable durante mucho tiempo; No hay goteo de la llana; Juntas llenas incluso con materiales rectificadas; Aplicable en un amplio rango de temperaturas y condiciones; Puesta en servicio anticipada

## Risparmio di tempo

La pulizia è oltremodo veloce soprattutto nella versione Tech: mentre con gli stucchi tradizionali la pulizia richiede un tempo di attesa anche superiore ai 20 minuti, gli speciali additivi alluminosi di StyleGrout Tech inducono una lieve accelerazione al processo di indurimento.

L'applicatore può procedere immediatamente con la pulizia senza correre il rischio di svuotare le fughe ancora fresche. Questa modalità di indurimento impedisce la risalita dei sali idrosolubili.

#### Zeitersparnis

Die Reinigung ist besonders in der Tech-Version extrem schnell: Während bei herkömmlichen Fugenmassen die Reinigung eine Wartezeit von mehr als 20 Minuten erfordert, bewirken die speziellen aluminiumhaltigen Zusatzstoffe von StyleGrout Tech eine leichte Beschleunigung des Härtingsprozesses.

Der Fachmann kann sofort mit den Reinigungsarbeiten beginnen, ohne dass das Risiko besteht, die noch frischen Fugen zu entfernen. Diese Art der Aushärtung verhindert das Aufsteigen der wasserlöslichen Salze.

#### Ahorro de tiempo

La limpieza es extremadamente rápida, especialmente con la versión Tech: mientras que la limpieza con masillas convencionales requiere un tiempo de espera incluso superior a los 20 minutos, los aditivos especiales de alúmina de StyleGrout Tech aceleran ligeramente el proceso de curado.

El aplicador puede proceder inmediatamente a la limpieza sin correr el riesgo de vaciar las juntas aún frescas. Este método de curado impide la subida de las sales hidrosolubles.



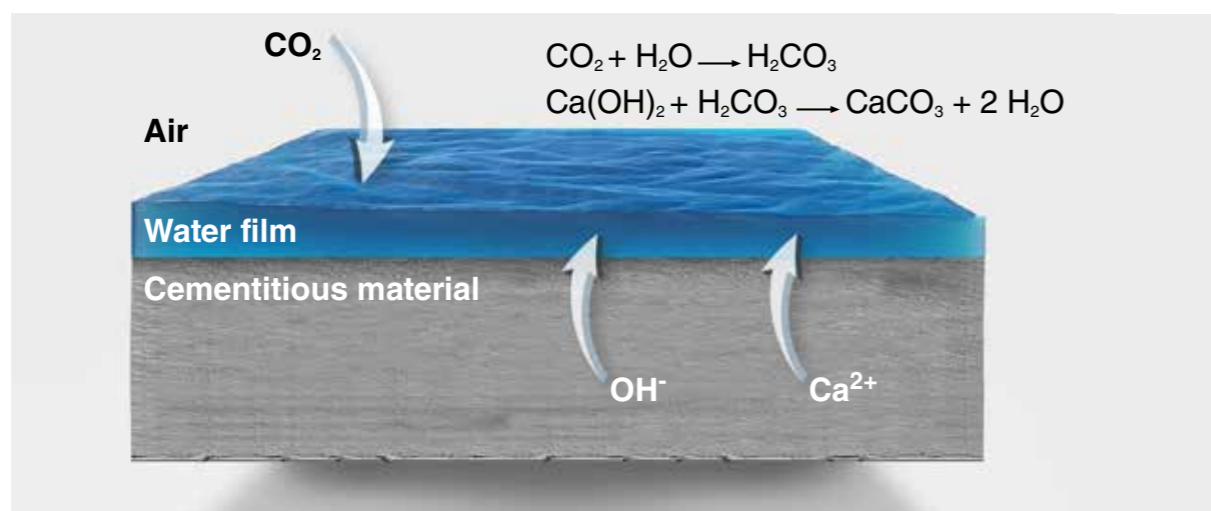
## Le efflorescenze

Gli stucchi cementizi tradizionali anche se migliorati, additivati con protettivi idrorepellenti o antimuffa, non riescono ad evitare la formazione di macchie deturpanti sulla loro superficie. La causa principale risiede nella loro stessa natura: la presenza di **cemento Portland**. Sono infatti dovuti alla inevitabile presenza di calce libera nel cemento Portland i due fenomeni che causano la formazione di depositi salini sulla superficie delle fughe cementizie:

### CARBONATAZIONE (EFFLORESCENZA PRIMARIA)

È un processo chimico, naturale o artificiale, per cui **una sostanza, in presenza di anidride carbonica, dà luogo alla formazione di carbonati**. Si verifica durante il processo di indurimento iniziale della malta. I motivi sono generalmente i seguenti:

- un grave ritardo nel tempo di presa, causato da troppa acqua, o da un rapporto acqua cemento troppo elevato;
- basse temperature di applicazione con elevata umidità.



In questo ambiente, **la calce rilascia principalmente  $\text{Ca}(\text{OH})_2$** , ed è la **principale fonte di efflorescenze**, che viene rilasciata dai leganti minerali, spesso dal cemento che ha un eccesso di ioni calcio.

#### Die Ausblühungen

Herkömmliche zementäre Fugenmassen mit Zusatzstoffen mit wasserabweisenden oder schimmelhemmenden Schutzmitteln können die Bildung von entstellenden Flecken auf ihrer Oberfläche nicht verhindern, selbst wenn sie verbessert werden. Die Hauptursache liegt in ihrer Natur: das Vorhandensein von Portlandzement. Tatsächlich sind die beiden Phänomene, die die Bildung von Salzablagerungen auf der Oberfläche der zementären Fugen verursachen, auf das unvermeidliche Vorhandensein von freiem Kalk in Portlandzement zurückzuführen:

#### Carbonatisierung (primäre Ausblühung)

Ist ein natürlicher oder künstlich herbeigeführter chemischer Prozess, bei dem eine Substanz in Gegenwart von Kohlendioxid zur Bildung von Carbonaten führt. Sie tritt während des anfänglichen Härtingsprozesses des Mörtels auf. Im Allgemeinen sind die Gründe hierfür folgende:

- eine bedeutende Verzögerung der Abbindezeit, die durch zu viel Wasser oder einem zu hohen Wasser-Zement-Verhältnis hervorgerufen wird;
- niedrige Anwendungstemperaturen bei gleichzeitig hoher Feuchtigkeit.

In dieser Umgebung setzt Kalk hauptsächlich  $\text{Ca}(\text{OH})_2$ , frei und ist die Hauptquelle für Ausblühungen, die von mineralischen Bindemitteln freigesetzt werden, häufig aus Zement mit einem Überschuss an Calciumionen.

#### Las efflorescencias

Las masillas cementosas tradicionales, incluso mejoradas, aditivadas con protectores hidrorrepelentes o antimoho, no son capaces de evitar la formación de manchas desfigurantes en su superficie. La causa principal radica en su propia naturaleza: la presencia de cemento Portland. De hecho, la inevitable presencia de cal libre en el cemento Portland es responsable de dos fenómenos que provocan la formación de depósitos de sal en la superficie de las juntas cementosas:

#### Carbonatación (eflorescencia primaria)

es un proceso químico, natural o artificial, por el que una sustancia, en presencia de dióxido de carbono, da lugar a la formación de carbonatos. Se produce durante el proceso de endurecimiento inicial del mortero. Las razones son generalmente las siguientes:

- un grave retraso en el tiempo de fraguado, causado por un exceso de agua, o por una relación agua-cemento demasiado elevada;
- bajas temperaturas de aplicación con alta humedad.

En este entorno, la cal libera principalmente  $\text{Ca}(\text{OH})_2$  y es la principal fuente de efflorescencias, que son liberadas por los aglutinantes minerales, a menudo del cemento que tiene un exceso de iones de calcio.

### EFFLORESCENZA SECONDARIA:

Appaiono principalmente nelle malte, negli adesivi e negli stucchi a base di leganti minerali o nei materiali da costruzione porosi, come i mattoni di argilla, a contatto con l'umidità o l'acqua. I sali solubili in acqua vengono trasportati per capillarità e possono depositarsi sulla superficie, ad esempio con l'umidità di risalita del terreno, perdite nelle tubazioni o piogge.

I sali possono anche essere emessi dalla malta, se viene a contatto con una superficie umida (supporti o adesivi bagnati o non perfettamente asciutti) o se la malta è fortemente inumidita dalla pioggia dopo la posa.

**In entrambi i casi, i sali idrosolubili, come i cloruri, si spostano sulla superficie esterna dove cristallizzano.**

Questi fenomeni sono i principali **responsabili della formazione di macchie biancastre** sulla superficie delle fughe, rendendo il colore della superficie disomogeneo e deturpando l'effetto estetico delle piastrellature.



#### Sekundäre Ausblühung:

Sie kommen hauptsächlich in Mörteln, Klebern und Fugenmassen auf der Basis von Mineralbindemitteln oder in porösen Baustoffen wie Tonziegeln vor, die mit Feuchtigkeit oder Wasser in Berührung kommen. Die wasserlöslichen Salze werden kapillar transportiert und können sich auf der Oberfläche ablagern, beispielsweise bei aufsteigender Bodenfeuchtigkeit, Leckagen in Rohren oder Regen. Salze können auch aus dem Mörtel austreten, wenn er mit einer feuchten Oberfläche in Kontakt kommt (Trägermaterial oder Kleber, die nass oder nicht perfekt trocken sind) oder wenn der Mörtel nach der Verlegung durch Regen stark angefeuchtet wird. In beiden Fällen bewegen sich die wasserlöslichen Salze wie Chloride zur Außenoberfläche, wo sie kristallisieren. Diese Phänomene sind hauptsächlich für die Bildung weißlicher Flecken auf der Oberfläche der Fugen verantwortlich, wodurch die Oberflächenfarbe ungleichmäßig und die ästhetische Wirkung der Fliesen beeinträchtigt wird.

StyleGrout Tech besteht aus einer Mischung spezieller aluminiumhaltiger Bindemittel, die die Bildung von freiem Kalk hemmen, die Härtings- / Abbinde- / Vernetzungsphasen optimieren und so die Bildung von Ausblühungen und Flecken auf der verputzten Oberfläche verhindern.

#### Efflorescencia secundaria:

Aparecen principalmente en morteros, adhesivos y rellenos a base de aglutinantes minerales o en materiales de construcción porosos, como los ladrillos de arcilla, cuando entran en contacto con la humedad o el agua. Las sales solubles en agua son transportadas por la acción capilar y pueden depositarse en la superficie, por ejemplo, por la humedad ascendente del suelo, las fugas en las tuberías o la lluvia. Las sales también pueden ser emitidas por el mortero, si entra en contacto con una superficie húmeda (sustratos o adhesivos mojados o no perfectamente secos) o si el mortero está muy mojado por la lluvia después de la colocación. En ambos casos, las sales hidrosolubles, como los cloruros, se desplazan a la superficie externa donde cristalizan. Estos fenómenos son los principales responsables de la formación de manchas blanquecinas en la superficie de las juntas, lo que hace que el color de la superficie sea desigual y desfigurando el efecto estético a las baldosas.

StyleGrout Tech consiste en una mezcla de aglutinantes aluminosos especiales que inhibe la formación de cal libre, optimiza las fases de endurecimiento/fijación/reticulación evitar la formación de efflorescencias y manchas desfigurantes en la superficie rejuntada.

# Standard prestazionale



Le fughe realizzate con StyleGrout hanno **una resistenza all'abrasione, alla compressione e alla flessione** decisamente superiori rispetto a quelle degli stucchi cementizi attualmente in commercio e sono in grado di sostenere applicazioni in condizioni gravose anche in ambito commerciale e industriale, sia in interno che esterno.



After 28 days  $\geq 15,0 \text{ N/mm}^2$



After 28 days  $\geq 2,5 \text{ N/mm}^2$

### Leistungsstarker Standard

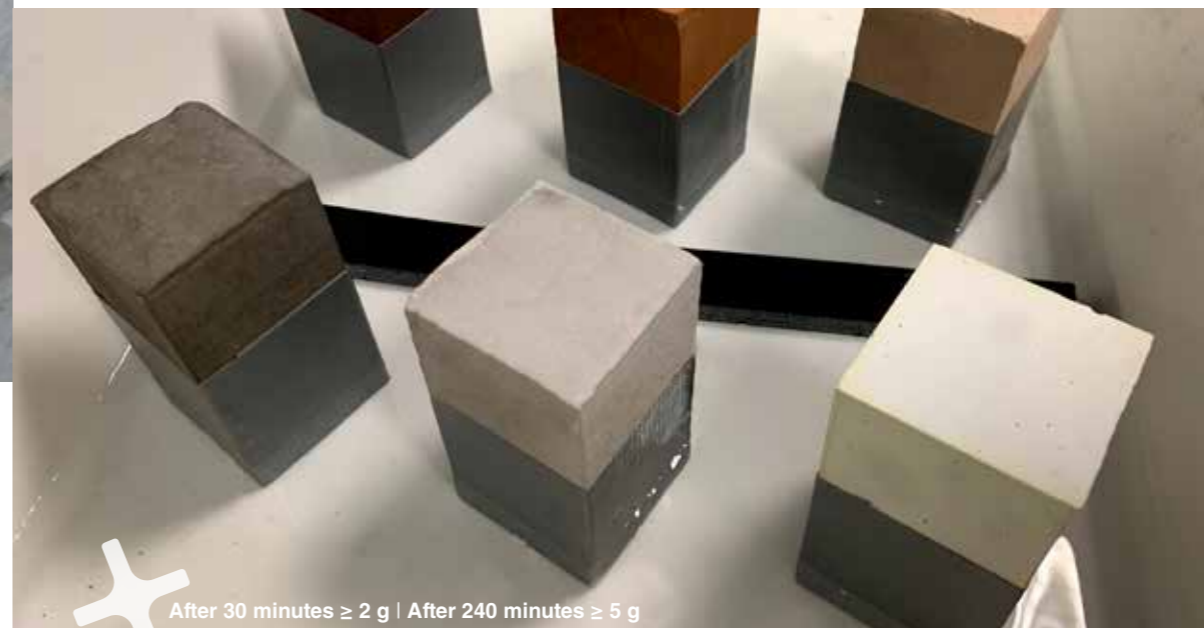
Die mit StyleGrout hergestellten Fugen weisen eine viel höhere Abrieb-, Druck- und Biegefestigkeit auf als die derzeit auf dem Markt erhältlichen zementären Fugenmassen und können Anwendungen unter schwierigen Bedingungen auch in gewerblichen und industriellen Umgebungen im Innen- und Außenbereich standhalten.

### Estándar de rendimiento

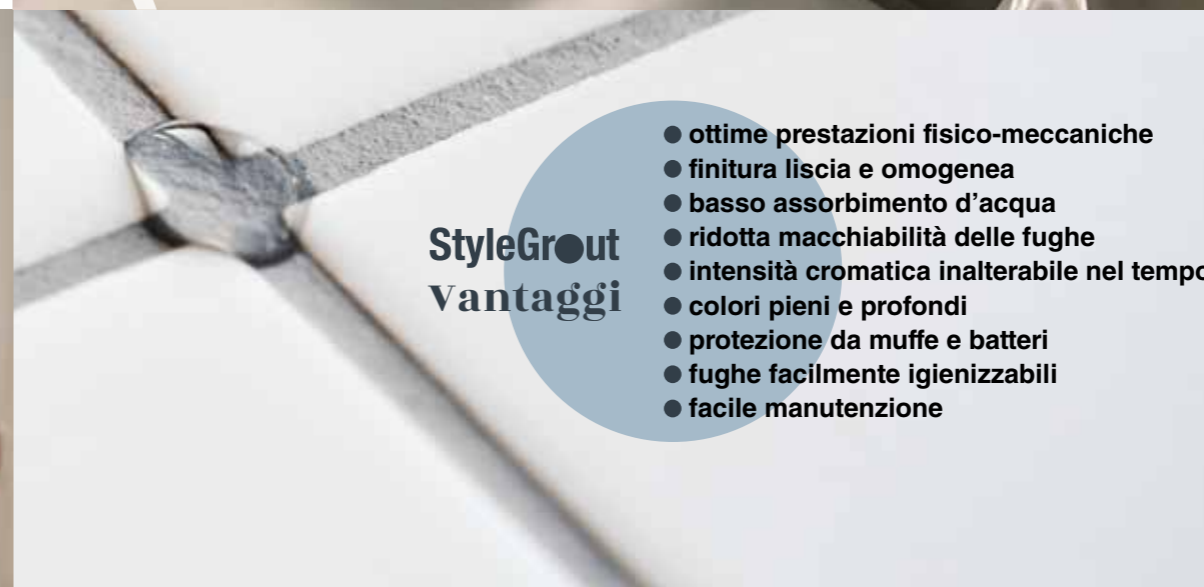
Las juntas realizadas con StyleGrout tienen una resistencia a la abrasión, la compresión y la flexión significativamente mayor que las de las masillas cementosas que se encuentran actualmente en el mercado y son capaces de soportar aplicaciones pesadas en entornos comerciales e industriales, tanto en interiores como en exteriores.

Lo stucco cementizio StyleGrout è formulato con speciali additivi idrorepellenti che rendono la **fuga praticamente inassorbente**: in questo modo resiste alle macchie ed allo sporco, rendendo la pulizia quotidiana sicura e veloce.

La facilità di igienizzazione e la presenza di **speciali additivi naturali impediscono la proliferazione di muffe e batteri** anche in caso di utilizzo in ambienti umidi.



After 30 minutes  $\geq 2 \text{ g}$  | After 240 minutes  $\geq 5 \text{ g}$



## StyleGrout Vantaggi

- ottime prestazioni fisico-meccaniche
- finitura liscia e omogenea
- basso assorbimento d'acqua
- ridotta macchiabilità delle fughe
- intensità cromatica inalterabile nel tempo
- colori pieni e profondi
- protezione da muffe e batteri
- fughe facilmente igienizzabili
- facile manutenzione

Die zementäre Fugenmasse StyleGrout enthält spezielle wasserabweisende Zusatzstoffe, die die Fuge praktisch nicht saugfähig machen: Auf diese Weise widersteht sie Flecken und Schmutz und macht die tägliche Reinigung sicher und schnell. Die einfache Reinigung und das Vorhandensein spezieller natürlicher Zusatzstoffe verhindern die Vermehrung von Schimmelpilzen und Bakterien, selbst dann, wenn sie in feuchten Umgebungen verwendet werden. StyleGrout Vorteile: Hervorragende physikalisch-mechanische Leistungen; Glatte und gleichmäßige Oberfläche; Geringe Wasseraufnahme; Geringere Verschmutzung der Fugen durch Fleckenbildung; Mit der Zeit gleichbleibende Farbintensität; Volle und tiefgehende Farben; Schutz vor Schimmelpilzen und Bakterien; Einfach zu reinigende Fugen; Einfache Instandhaltung

La masilla cementosa StyleGrout está formulada con aditivos especiales que repelen el agua y hacen que la junta sea prácticamente inabsorbente: de este modo, resiste las manchas y la suciedad, haciendo que la limpieza diaria sea segura y rápida. La facilidad de saneamiento y la presencia de aditivos naturales especiales evitan la proliferación de moho y bacterias incluso cuando se utilizan en ambientes húmedos. StyleGrout ventajas: excelente rendimiento físico-mecánico; acabado liso y homogéneo; baja absorción de agua; manchabilidad reducida de las juntas; intensidad cromática inalterable en el tiempo; colores sólidos y profundos; protección contra el moho y las bacterias; juntas fácilmente higienizables; fácil mantenimiento;



# Standard estetico





Standard  
estetico

**StyleGrout  
si propone con  
una gamma colori  
completamente  
nuova, frutto di  
un'attenta ricerca nel  
mondo delle tendenze,  
del made in Italy, del  
design contemporaneo,  
degli stili architettonici  
internazionali.**

● StyleGrout präsentiert sich mit einer komplett neuen Farbpalette, die das Ergebnis einer tiefgehenden Forschung der neuesten Modetrends, des „Made in Italy“, des zeitgenössischen Designs und der internationalen architektonischen Stile ist.

● StyleGrout ofrece una gama de colores completamente nueva, fruto de una cuidadosa investigación en el mundo de las tendencias, made in Italy, del diseño contemporáneo y de los estilos arquitectónicos internacionales.



Standard  
estetico

## 20 nuances

20 nuances naturali, sobrie e raffinate che consentono alle fughe di fondersi visivamente con le superfici ceramiche come richiesto dai canoni estetici contemporanei e dallo stile internazionale.



### 20 Farbtöne

20 natürliche Farbtöne, schlicht und raffiniert, die es den Fugen ermöglichen, optisch mit den Keramikoberflächen zu verschmelzen, wie es die zeitgenössischen ästhetischen Standards und der internationale Stil erfordern..

### 20 matices

20 matices naturales, sobrios y refinados que permiten que las juntas se fundan visualmente con las superficies cerámicas, tal y como exigen las normas estéticas contemporáneas y el estilo internacional.

## Speciali pigmenti di origine rigorosamente naturale per una intensità cromatica mai vista in precedenza

### StyleGrout Vantaggi

- Tonalità attentamente calibrate e modulate
- Colore pieno e uniforme
- Solidità e durabilità del colore
- Colori in linea con le tendenze stilistiche contemporanee
- Fughe cromaticamente impercettibili
- Stile sobrio e raffinato
- Gusto internazionale



StyleGrout Tech e StyleGrout 0-8 sono disponibili nelle 20 nuances



StyleGrout 3-20 è disponibile in 4 nuances: Silver 1 - Silver 3 - Beige 1 - Black 1

Spezielle Pigmente rein natürlichen Ursprungs für eine noch nie da gewesene Farbintensität

### StyleGrout Vorteile

Sorgfältig kalibrierte und modulierte Farbtöne  
Volle und gleichmäßige Farbe  
Beständigkeit und Haltbarkeit der Farbe  
Farben im Einklang mit den zeitgenössischen Stilrends  
Farblich nicht erkennbare Fugen  
Schlichter und raffinierter Stil  
International verbreiteter Geschmack

StyleGrout Tech und StyleGrout 0-8 sind in 20 Farbtönen erhältlich; StyleGrout 3-20 ist in 4 Farbtönen erhältlich: Silver 1 - Silver 3 - Beige 1 - Black 1



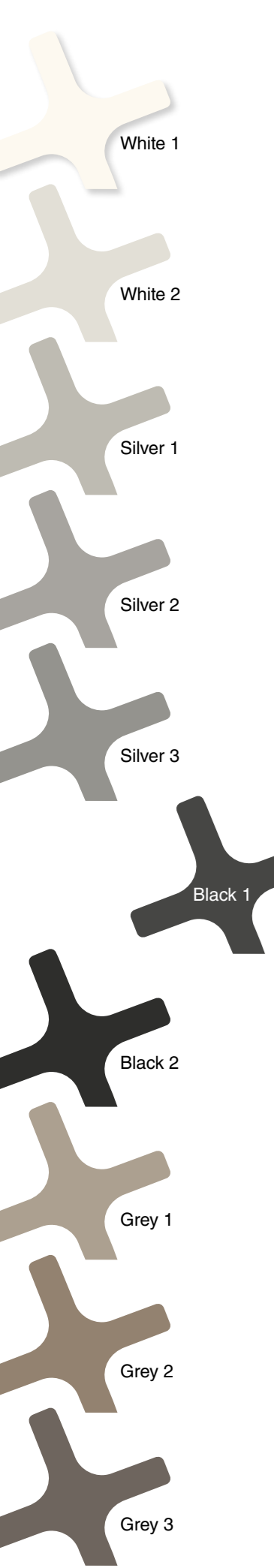
Pigmentos especiales de origen rigurosamente natural para una intensidad cromática nunca antes vista

### StyleGrout ventajas

Tonos cuidadosamente calibrados y modulados  
Color sólido y uniforme  
Solidez y durabilidad del color  
Colores en línea con las tendencias de estilo contemporáneas  
Juntas cromaticamente imperceptibles  
Estilo sobrio y refinado  
Gusto internacional

StyleGrout Tech y StyleGrout 0-8 están disponibles en los 20 tonos; StyleGrout 3-20 está disponible en 4 tonos: Silver 1 - Silver 3 - Beige 1 - Black 1





White 1

White 2

Silver 1

Silver 2

Silver 3

Black 1

Black 2

Grey 1

Grey 2

Grey 3



**Cold tones**



**Warm tones**



Ivory 1

Ivory 2

Ivory 3

Beige 1

Beige 2

Beige 3

Beige 4

Brown 1

Brown 2

Brown 3



## Nuovo packaging

Nuovo non solo nella tecnologia ma anche nel look e nel formato da 3 kg, StyleGrout si distingue per la cura del pack con il quale si presenta.

Viene infatti proposto in un **innovativo packaging frutto di una vera e propria progettazione di design**: pratico sacchetto display realizzato con un esclusivo materiale termoplastico multilayer che permette di vedere il colore e la finezza del prodotto grazie all'inserimento di una finestra trasparente.

### StyleGrout Vantaggi

- **Utilizzo più flessibile e razionale del prodotto**, specialmente per i grandi formati, evitando inutili sprechi di materiale.
- **Tempo di conservazione prolungato fino a 36 mesi**.
- **Certificato EC1<sup>PLUS</sup> ed A+**, salute e sicurezza per l'applicatore.

#### Ästhetischer Standard - Neue Verpackung

StyleGrout ist nicht nur in der Technologie, sondern auch im Aussehen und im 3-kg-Format neu und zeichnet sich durch das Design seiner Packung aus. Sie wird in einer innovativen Verpackung angeboten, die das Ergebnis eines wahren Verpackungsdesigns ist: ein praktischer Präsentationsbeutel aus einem exklusiven mehrschichtigen thermoplastischen Material, mit dem Sie dank des Einfügens eines transparenten Fensters die Farbe und Feinheit des Produkts erkennen können.

#### StyleGrout Vorteile

Flexiblere und rationellere Verwendung des Produkts, insbesondere für große Formate, um unnötige Materialverschwendung zu vermeiden.  
Längere Lagerzeit von bis zu 36 Monaten.  
Zertifizierung EC1<sup>PLUS</sup> und A+ zur Sicherstellung der Gesundheit und Sicherheit des Anwenders.

Die Grafik zeichnet sich durch ein geformtes transparentes Fenster aus, das den Schnittpunkt zweier Fugen symbolisiert: Auf diese Weise ist es möglich, die Farbe und Feinheit der Fugenmasse im Inneren zu sehen und gleichzeitig hinsichtlich der Exposition eine große Anziehungskraft zu gewährleisten.

Format und proportionale Verhältnisse zwischen vollen und leeren Volumina garantieren eine ergonomische Aufnahme für eine einfachere Handhabung und Transport. Der Präsentationsbeutel ist für den Verkauf sehr funktional, da Sie ihn in die Schaufenster und Regale stellen können, die normalerweise für den Verkauf von Einzelhandelsprodukten verwendet werden. Komplette wasserfest dank des exklusiven mehrschichtigen thermoplastischen Materials und des doppelten Versiegelungssystems.

Beständige und kratzeste Verpackungsoberfläche dank der speziellen Drucktechnik auf der inneren Schicht des Beutels, die außen mit einer Schutzschicht beschichtet ist. Vollständige und detaillierte technische Informationen und Anwendungsangaben in 17 Sprachen zusammen mit einfachen und sofort verständlichen extra dafür entwickelten Piktogrammen und dem QR-Code für den direkten Zugriff auf das technische Datenblatt.

#### Estándar estético - Nuevo embalaje

Nuevo no solo en la tecnología, sino también en el aspecto y en el formato de 3 kg, StyleGrout se distingue por el cuidado del embalaje con el que se presenta. De hecho, se presenta en un envase innovador que es el resultado de un auténtico proyecto de diseño: una práctica bolsa expositora fabricada con un exclusivo material termoplástico multicapa que permite ver el color y la finura del producto gracias a la inserción de una ventana transparente.

#### StyleGrout ventajas

Uso más flexible y racional del producto, especialmente para los grandes formatos, evitando el desperdicio innecesario de material.  
Tiempo de conservación prolongado de hasta 36 meses.  
Certificado EC1<sup>PLUS</sup> y A+, salud y seguridad para el aplicador.

Los gráficos se caracterizan por una ventana transparente redondeada que simboliza la intersección de dos juntas: de este modo es posible ver el color y la finura de la masilla en el interior, al tiempo que se garantiza un gran atractivo desde el punto de vista de la exposición.

Dimensiones y relaciones proporcionadas entre volúmenes llenos y vacíos, garantizan una empuñadura ergonómica que facilita la manipulación y el transporte. La bolsa expositora es muy funcional para la venta porque permite colocarla en los escaparates y estanterías que normalmente se utilizan para la venta de productos al por menor.

Totalmente impermeable gracias al exclusivo material termoplástico multicapa utilizado y al sistema de doble sellado. Superficie del envase resistente a prueba de arañazos, gracias a la técnica especial de impresión en la capa interior de la bolsa cubierta externamente por una capa protectora.

La información técnica y de uso completa y detallada en nada menos que 17 idiomas está respaldada por pictogramas de fácil lectura, especialmente diseñados, y por la presencia del Código QR para acceder directamente a la ficha técnica.



Dimensioni e rapporti proporzionati tra volumi pieni e vuoti, garantiscono una **impugnatura ergonomica** che facilita movimentazione e trasporto.



Il **sacchetto display** è molto funzionale alla vendita perché consente di **posizionarlo nelle vetrine e negli scaffali** normalmente utilizzati per la vendita dei prodotti al dettaglio.



**Completamente impermeabile** grazie all'esclusivo materiale termoplastico multilayer utilizzato ed al doppio sistema saldante.



**Superficie del packaging resistente e antigraffio**, grazie alla speciale tecnica di stampa sullo strato interno del sacchetto rivestito esternamente da un layer protettivo.



Le **informazioni tecniche e di utilizzo** complete e dettagliate in ben **17 lingue** supportate da pittogrammi di facile ed immediata lettura, appositamente studiati e dalla presenza del **QR-Code** per un accesso diretto alla scheda tecnica.

La grafica è caratterizzata da una **finestra trasparente sagomata** che simboleggia l'incrocio tra due fughe: in questo modo è possibile **vedere il colore** e la finezza dello stucco all'interno garantendo nello stesso tempo un **grande appeal dal punto di vista espositivo**.



## StyleGrout TECH



Sigillante cementizio flessibile multiuso per la stuccatura di fughe fino a 20 mm di piastrelle ceramiche, gres-porcellanato, lastre, mosaici e pietre naturali. **Idrorepellente e anti-efflorescenze con elevata resistenza del colore, mantiene la fuga piena ed uniforme.** Prodotto a bassissime emissioni di sostanze organiche volatili (VOC).

**Disponibile in 20 nuance**  
(vedi pag. 16)

## StyleGrout 3-20



Sigillante cementizio ad alte prestazioni meccaniche per la stuccatura di fughe da 3 a 20 mm di ampiezza fra piastrelle ceramiche, mosaici e pietre naturali. **Elevata resistenza all'abrasione e ridotto assorbimento d'acqua.** Prodotto a bassissime emissioni di sostanze organiche volatili (VOC).

**Disponibile in 4 nuance:**  
Silver 1 - Silver 3  
Beige 1 - Black 1  
(vedi pag. 16)

## StyleGrout 0-8



Sigillante cementizio ad alte prestazioni per la stuccatura di fughe da 0 a 8 mm di piastrelle ceramiche, gres-porcellanato, mosaici e pietre naturali. **Ideale per stuccature lisce e compatte.** Prodotto a bassissime emissioni di sostanze organiche volatili (VOC).

**Disponibile in 20 nuance**  
(vedi pag. 16)

### StyleGrout TECH

Flexible zementäre Mehrzweck-Fugenmassen zur Stuckatur von bis zu 20 mm breiten Fugen zwischen Keramikfliesen, Feinsteinzeug, Fliesen, Mosaiken und Natursteinen. Wasserabweisend und gegen Ausblühen geschützt sowie mit einer hohen Farbestabilität bleibt die Fuge voll und gleichmäßig. Produkt mit besonders geringen Emissionen von flüchtigen organischen Verbindungen (VOC). Erhältlich in 20 Farbtönen (siehe Seite 16)

### StyleGrout TECH

Sellador cementoso flexible multiuso para el rejuntado de hasta 20 mm de baldosas cerámicas, gres-porcelánico, losas, mosaicos y piedras naturales. Hidrorrepelente y anti-eflorescente con elevada resistencia del color, mantiene la junta llena y uniforme. Producto con muy bajas emisiones de compuestos orgánicos volátiles (VOC). Disponible en 20 tonos (ver pág. 16)

### StyleGrout 0-8

Zementäre Hochleistungs-Fugenmassen zur Stuckatur von 0 bis 8 mm breiten Fugen zwischen Keramikfliesen, Feinsteinzeug, Mosaiken und Natursteinen. Hohe Abriebfestigkeit und geringe Wasseraufnahme. Produkt mit besonders geringen Emissionen von flüchtigen organischen Verbindungen (VOC). Erhältlich in 20 Farbtönen (siehe Seite 16)

### StyleGrout 0-8

Sellador cementoso de alto rendimiento para el rejuntado de 0 a 8 mm de baldosas cerámicas, gres-porcelánico, losas, mosaicos y piedras naturales. Ideal para rejuntados lisos y compactos. Producto con muy bajas emisiones de compuestos orgánicos volátiles (VOC). Disponible en 20 tonos (ver pág. 16)

### StyleGrout 3-20

Zementäre Fugenmasse mit hoher mechanischer Festigkeit zur Stuckatur von 3 bis 20 mm breiten Fugen zwischen Keramikfliesen, Mosaiken und Natursteinen. Hohe Abriebfestigkeit und geringe Wasseraufnahme. Produkt mit besonders geringen Emissionen von flüchtigen organischen Verbindungen (VOC). Erhältlich in 4 Farbtönen: Silver 1 - Silver 3 - Beige 1 - Black 1 (siehe Seite 16)

### StyleGrout 3-20

Sellador cementoso de altas prestaciones mecánicas para el rejuntado de 3 a 20 mm de ancho entre baldosas cerámicas, mosaicos y piedras naturales. Alta resistencia a la abrasión y absorción de agua reducida. Producto con muy bajas emisiones de compuestos orgánicos volátiles (VOC). Disponible in 4 tonos: Silver 1 - Silver 3 - Beige 1 - Black 1 (ver pág. 16)



## SIGILLANTI SILICONICI COORDINATI

Sigillanti siliconici monocomponente a reticolazione acetica



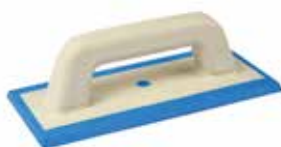
**OTTOSEAL  
S100**



**OTTOSEAL  
S105**

	White 1	S105 C01		Ivory 1	S100 C51
	White 2	S105 C116		Ivory 2	S100 C103
	Silver 1	S105 C71		Ivory 3	S100 C55
	Silver 2	S105 C43		Beige 1	S105 C1106
	Silver 3	S105 C02		Beige 2	S105 C10
	Black 1	S100 C808		Beige 3	S100 C6778
	Black 2	S100 C5176		Beige 4	S100 C82
	Grey 1	S100 C1010		Brown 1	S100 C1082
	Grey 2	S105 C1168		Brown 2	S100 C6777
	Grey 3	S100 C6776		Brown 3	S100 C21

## POTREBBE ANCHE SERVIRTI:



**946BL**  
Spugna in gomma morbida blu  
con doppio profilo



**131G0001**  
Spugna in cellulosa  
per stucchi cementizi  
20x11x5 cm



**998**  
Frattazzo spugna con tagli  
**998W0**  
Frattazzo spugna senza tagli

Per un corretto utilizzo e maggiori informazioni consultare le schede tecniche e di sicurezza su [www.litokol.it](http://www.litokol.it)

**Zubehör**  
**Koordinierte Silikonabdichtungsmassen**  
Essigvernetzter einkomponentiger Silikonversiegler.

**Möglicherweise brauchen Sie:**  
**946BL:** Blauer weicher Gummischwamm mit Doppelprofil  
**131G0001:** Celluloseschwamm für Zement-Spachtelmasse  
20x11x5 cm  
**998:** Schwammstreichbrett mit Einschnitten  
**998W0:** Schwammstreichbrett ohne Einschnitte

Informationen zur korrekten Verwendung sowie nähere Informationen finden Sie in den technischen Daten- und Sicherheitsdatenblättern unter [www.litokol.it](http://www.litokol.it)

**Accesorios**  
**Selladores de silicona coordinados**  
Selladores de silicona monocomponentes de reticulación acética  
**También podrías necesitar:**  
**946BL:** Esponja de goma blanda azul con doble perfil  
**131G0001:** Esponja de celulosa para revoques de cemento 20x11x5 cm  
**998:** Llana para alisado de esponja con cortes  
**998W0:** Llana para alisado sin cortes

Para un uso correcto y más información, consulte las fichas técnicas y de seguridad en [www.litokol.it](http://www.litokol.it)





01-05.2021

# LITOKOL®

HI-PERFORMANCE BUILDING PRODUCTS

Litokol spa  
via Giovanni Falcone 13/1  
42048 Rubiera (RE)  
Tel +39 0522 622811  
Fax +39 0522 620150  
info@litokol.it  
[www.litokol.it](http://www.litokol.it)

