

Litoproof Plus

MEMBRANE IN ROLLEN FÜR ABDICHTUNGEN UNTER FLIESEN. FÜR INNENBEREICHE.



BESCHREIBUNG

Litoproof Plus ist eine Abdichtungsmembran aus zwei externen Polypropylen-Vliesschichten, die an eine innerer Polyethylenschicht wärmegeschweißt sind, und garantiert die vollständige Wasserdichtigkeit von Oberflächen.

VORTEILE / EIGENSCHAFTEN

- Geeignet für die Verlegung auf alten Böden
- Leicht und schnell aufzutragen. Dank der Zentimeterangaben an den Rändern können die Rollen perfekt angepasst werden
- Garantiert maximale Abdichtungssicherheit bei konstanter Dicke

VERPACKUNG

Rollen mit 10 und 30 m² (Rollenbreite = 1 m)

ANWENDUNGSBEREICHE Anwendungsbereiche

Innen
Böden und Wände
Fußbodenheizungen
Feuchträume im Innenbereich (Bäder, Duschkabinen)
Überlagerung
SPA und Hammam
Wohnbau, öffentlicher und gewerblicher Bau
Industrieböden

Geeignete Untergründe:

Zementestriche
Selbstnivellierende Spachtelmassen
Zement-Nivelliermassen
Bestehende Fliesen
Bestehende Fliesen
Heizsysteme
Beton
Gipskarton
Fasermasseplatten
Gipsverputze
Porenbeton
Zementverputze
Marine-Sperrholzplatten
Holzplatten CTBH

PLANUNG DER ABDICHTUNG

Die Haltbarkeit von Keramikfliesen kann nur anhand einer guten Planung der Verfliesung garantiert werden. Aus diesem Grund empfehlen wir die Beachtung der nationalen, in jedem Land gültigen Vorschriften wie beispielsweise die Norm UNI 11493 für Italien, in der die für die Materialwahl, die richtige Planung, die Verwendung und die Verlegung erforderlichen Angaben enthalten sind, um das Erreichen der Qualitäts-, Leistungs- und Haltbarkeitsstandards zu garantieren.

Bei großen Platten oder Fliesen oder dünnen laminierten Feinsteinzeugplatten empfehlen wir, vorher die Abschnitte 7.13.8 und 7.13.9 der Norm UNI 11493 zu lesen. Einige Hersteller von dünnen Platten bieten außerdem Verlegungsanleitungen, in denen die Klasse der Kleber, die je nach Größe und Eigenschaften der Platten und ihrem Verwendungszweck verwendet werden können, angegeben sind.

Als Beispiel werden einige Vorschriften angeführt, die allgemein einzuhalten sind.

Untergründe

Stellen Sie vor der Verlegung sicher, dass die Untergründe sauber, frei von losem Material, ausreichend trocken und gehärtet, eben und gerade sind, und dass sie über den erforderlichen mechanischen Widerstand, der vom Verwendungszweck der Fliesen abhängt, verfügen.

Vor dem Auftragen ist mit einem Hygrometer zu überprüfen, ob die Restfeuchte im Untergrund 3% CM nicht überschreitet; auf Anhydrituntergründen 0,5% CM; auf Anhydrituntergründen mit Heizungsanlagen 0,2% CM. (CM =

Messung mit Karbid-Hygrometer).

Standortbedingungen

Überprüfen Sie, ob die Bedingungen wie Temperatur, Feuchtigkeit, Licht usw. zum Zeitpunkt der Anwendung des Produkts geeignet sind.

Bei besonders heißem Klima ($T > 35 \text{ °C}$), in den frühen Morgenstunden verlegen.

Materialien

Überprüfen Sie, ob alle an der Fliesenverlegung beteiligten Materialien (Keramik, Nivelliermassen, Klebstoffe, Dichtungsmörtel, Abdichtungsprodukte usw.) für den vorgesehenen Verwendungszweck geeignet und ordnungsgemäß gelagert sind.

Dehnfugenprofile

Überprüfen Sie, ob die elastischen Umfangs-, Dehn-, Trenn- und Strukturfugen korrekt ausgelegt und vorbereitet sind. Im Allgemeinen sollten Trennfugen für Verteilungen von $20/25 \text{ m}^2$ im Innenbereich vorgesehen werden.

Die Abdichtung von Dehnungsfugen muss durch Einlegen des in Omega-Form gefalteten Abdichtungsbands Litoband SK Tape in die Fuge erfolgen. Um die Dicke zu reduzieren, damit die Silikon-Dichtungsmasse vor dem Versiegeln nur an den Seiten der Fliesen haften bleibt, legen Sie vor dem Abdichten die Litogap-Kompressionsschnur mit einem für die Breite der Fuge geeigneten Durchmesser ein. Litokol bietet den Silikondichtstoff Ottoseal S100 / S105 mit Essigvernetzung an.

Bei der Abdichtung von Feuchträumen im Innenbereich, wie z.B. Bädern und Duschkabinen, ist der Abdichtung kritischer Stellen wie Ecken, Abläufen, Rohrdurchführungen und Dehnungsfugen große Aufmerksamkeit zu schenken. Litokol bietet eine breite Palette von Abdichtungselementen an, die auf die Abdichtungsmembran gelegt werden. Die folgenden Artikel gehören zu diesem Sortiment:

Litoband SK Tape: Abdichtungsband mit einer doppelten Lage Polypropylengewebe und einer wasserdichten thermoplastischen Elastomerfolie im Inneren, für Eck- und Dehnungsfugen.

Litoband SK Innen- (IC) und Außenecken (EC): vorgeformte Eckabdichtungselemente aus Vliesstoff, der mit wasserdichtem Gummi beschichtet ist.

Litoband SK Self-Adhesive Drains Collar: selbstklebende, alterungsbeständige Butyl-Ablaufdichtung zur Abdichtung von Abläufen unterschiedlicher Größe und Materialien (PVC, Metall). Geeignet für Niederdruck-Wasseranwendungen.

Litoband SK Pipes Collar: spezielle Rohrdichtungen auf Basis von Vliesstoff mit einer flexiblen Membran in der Mitte, zur Abdichtung von Rohren unterschiedlicher Durchmesser.

Litoband Tape: Dichtband mit einer Doppellage aus Polypropylengewebe und einer Butylfolie innen, für Eck- und Dehnungsfugen.

VORBEREITUNG DER UNTERGRÜNDE

Die Untergründe müssen sauber, trocken, fest, kompakt, frei von Rissen oder Spalten, ausreichend abgelagert und frei von aufsteigender Feuchtigkeit sein.

Wenn der Untergrund nicht eben ist oder das Niveau nicht stimmt, ist es möglich, diese vor der Verlegung mit geeigneten Nivellier- oder Selbstnivellierprodukten wie Litoliv S40 Eco, Litoliv Extra 15, Litoliv Express oder Litoplan Smart auszugleichen.

Prüfen Sie bei Flächen, die häufiger Befeuchtung ausgesetzt sind, wie z.B. Böden in Duschräumen usw., ob das Gefälle und die Dimensionierung der Entwässerungssysteme ausreichend sind, um eine ordnungsgemäße Wasserableitung entsprechend der Größe der freiliegenden Fläche und den zu erwartenden maximalen Befeuchtungsbedingungen zu ermöglichen. Im Allgemeinen ist ein Gefälle von 1-1,5% ausreichend, um einen ordnungsgemäßen Wasserabfluss zu gewährleisten. Die nachträgliche Nivellierung der Zement-Untergründe oder die Einbringung von Gefälle kann mit der Schnellspachtelmasse Litoplan Smart erfolgen.

Verwendung von Primern:

- Glatte und kompakte Untergründe wie alte Keramik oder Fliesen müssen mit speziellen Reinigungsmitteln wie Litoscrub EVO entfettet werden
- Stellen Sie bei Anhydrit-Estrichen sicher, dass eine geeignete Dampfsperre vorhanden ist, um aufsteigende Feuchtigkeit zu verhindern. Überprüfen Sie mit einem Karbid-Hygrometer, ob die Restfeuchte weniger als 0,5% beträgt. Die Oberfläche muss angeschliffen und mit Primer C behandelt werden
- Eventuelle Risse müssen mit Multifondo EVO ausgebessert werden, indem die noch frische Oberfläche mit Sand oder trockenem Quarz mit einer Korngröße von 0,4-1 mm bestreut wird

Für die korrekte Verwendung der angegebenen Produkte sind in jedem Fall die jeweiligen technischen Datenblätter zu beachten.

- Bei Untergründen aus Zement, die Oberflächenstaub freisetzen, ist es notwendig, diese vorher mit Primer C, einem gebrauchsfertigen Verfestigungsprimer in Wasserdispersion, zu behandeln

**Abdichtung Bad / Dusche**

- 1 – Untergrund
- 2 – Estrich
- 3 – Kleber der Klasse C2 / R2
- 4 – Litoproof Plus
- 5 – Litoband Koll
- 6 – Litoband SK Tape
- 7 – Litoband SK Corner IC
- 8 – Litoband SK Pipes Collar
- 9 – Kleber der Klasse C2 / R2
- 10 – Abfluss
- 11 – Fliese / Mosaik
- 12 – Starlike EVO / EpoxyElite EVO / StyleGrout
- 13 – Ottoseal S70

Verlegung der Membran

Die Wahl des Klebers, mit dem die Membran auf dem Untergrund befestigt wird, hängt von der Art des Untergrunds ab.

Für die meisten Untergründe ist es jedoch möglich, einen Kleber der Klasse C2 gemäß UNI EN 12004 zu verwenden. Informationen zur richtigen Auswahl des zu verwendenden Klebers finden Sie in den technischen Produktdatenblättern.

Tragen Sie den Kleber mit einer geeigneten Zahnspachtel auf den Untergrund auf, im Allgemeinen wird eine 3,5-mm-Spachtel empfohlen. Legen Sie die zuvor auf die erforderliche Länge zugeschnittene Plane unter Beachtung der offenen Zeit des Klebers auf und drücken Sie sie mit einer glatten Spachtel mit abgerundeten Kanten oder mit einer speziellen Presswalze von der Mitte nach außen fest, sodass der überschüssige Kleber entweichen kann und die Bildung von Falten oder Blasen vermieden wird.

Die Planen müssen aneinander gelegt werden.

Behelfen Sie sich für eine korrekte Positionierung mit den Zementmeterangaben am Rand.

Schützen Sie die Oberfläche der Membran nach der Verlegung sofort mit Holzbrettern oder Platten vor häufigem Begehen und direktem Abrieb.

Es ist nicht erforderlich, das Aushärten des für die Verlegung der Membran verwendeten Klebers abzuwarten, bevor die Planen abgedichtet werden.

Abdichtung des Umfangs und zwischen den Planen

Bringen Sie die speziellen selbstklebenden Stücke Litoband S.A.T. aus Butyl an allen Innen- und Außenecken an. – AI (Innenwinkel) und Litoband S.A.T. – AE (Außenwinkel).

Ziehen Sie eines der beiden Ende des Schutzliners teilweise ab und drücken Sie das Winkelstück vom innersten Punkt nach außen fest, sodass es nicht zu Falten und Blasen kommt.

Ziehen Sie das andere Ende des Liners ab und drücken Sie das ganze Winkelstück fest.

Fahren Sie dann fort, das Band Litoband S.A.T. an den Fugen zwischen den Planen, an allen Verbindungen zwischen Boden-Wand und Wand-Wand zu positionieren, nachdem Sie es auf die gewünschte Länge zugeschnitten und um mindestens 5 cm an den zuvor befestigten Innen- und Außenecken überlappt haben.

Ziehen Sie den Schutzliner zur Hälfte ab und drücken Sie das Dichtungsband auf einem Teil des Anschlusses fest.

Vermeiden Sie die Bildung von Falten und Blasen.

Die andere Hälfte des Schutzliners abziehen und das Dichtungsband auf dem vertikalen Teil des Anschlusses festdrücken.

Alternativ:

Tragen Sie den Dichtungskleber Litoband Koll mit einer 3,5 mm Zahnpachtel an den Ecken auf und befestigen Sie die inneren und äußeren Ecken Litoband SK Corners IC und EC.

Nach dem Auftragen des Klebers Litoband Koll werden die Spezialstücke Litoband SK Corners IC und EC durch Andrücken mit einer glatten Stahlspachtel mit abgerundeten Kanten unter Vermeidung von Falten- oder Blasenbildung angebracht.

Verlegen Sie auf die gleiche Weise das zuvor zugeschnittene Abdichtungsband Litoband SK Tape auf der frischen Schicht Litoband Koll in Übereinstimmung mit den Fugen zwischen den Planen und allen Ecken zwischen Wand/Wand und Wand/Boden, wobei Sie es an den Ecken Litoband SK Corners IC und EC um einige Zentimeter überlappen.

Nach dem Auftragen des Klebers Litoband Koll bringen Sie das Band Litoband SK an, indem Sie es mit einer glatten Stahlspachtel mit abgerundeten Kanten andrücken, wobei Sie die Bildung von Falten oder Blasen vermeiden.

Alternativ:

Tragen Sie die Klebe-Dichtungsmasse Litosil MS mit einer 3,5-mm-Zahnpachtel an den Ecken auf und befestigen Sie die inneren und äußeren Ecken Litoband SK Corners IC und EC.

Nach dem Auftragen der Klebe-Dichtungsmasse Litosil MS werden die Spezialstücke Litoband SK Corners IC und EC durch Andrücken mit einer glatten Stahlspachtel mit abgerundeten Kanten unter Vermeidung von Falten- oder Blasenbildung angebracht.

Verlegen Sie auf die gleiche Weise das zuvor zugeschnittene Abdichtungsband Litoband SK Tape auf der frischen Schicht Klebe-Dichtungsmasse Litosil MS in Übereinstimmung mit den Fugen zwischen den Planen und allen Ecken zwischen Wand/Wand und Wand/Boden, wobei Sie es an den Ecken Litoband SK Corners IC und EC um einige Zentimeter überlappen.

Nach dem Auftragen der Klebe-Dichtungsmasse Litosil MS wird das Band Litoband SK mit einer glatten Stahlspachtel mit abgerundeten Kanten angedrückt, wobei die Bildung von Falten oder Blasen vermieden werden muss.

Informationen zur korrekten Verwendung der Produkte finden Sie immer in den jeweiligen technischen Datenblättern. Schützen Sie die Oberfläche der Membran nach der Verlegung sofort mit Holzbrettern oder Platten vor häufigem Begehen und direktem Abrieb.

Nachdem eine perfekte Abdichtung erreicht wurde und die notwendigen Überlappungen im Bereich von Ecken und Fugen hergestellt wurden, kann die Verkleidung verlegt werden.

Es ist nicht erforderlich, das Aushärten des für die Verlegung der Membran verwendeten Klebers abzuwarten, bevor die Verkleidung verlegt wird.

Informationen zur richtigen Auswahl des zu verwendenden Klebers finden Sie in den technischen Produktdatenblättern.

Abdichtung von Durchgangskörpern

In Übereinstimmung mit den Abläufen und Rohren schneiden Sie die Litoproof-Plane mit dem erforderlichen Durchmesser zu.

Bei Rohrdurchführungen, Abflüssen, Spots usw. sind die speziellen Dichtungsstücke Litoband SK Pipes Collar und Litoband SK Self-Adhesive Drains Collar anzubringen.

Zur Abdichtung von Rohren installieren Sie das Zubehör Litoband SK Pipes Collar mit einem geeigneten Durchmesser.

Befestigen Sie die Dichtungen Litoband SK Pipes Collar auf der Membran Litoproof mit dem Polymerhybridkleber Litosil MS, der mit einer 2-mm-Zahnpachtel aufgetragen wird.

Nachdem der Kleber Litosil MS aufgetragen wurde, muss für eine leichtere Vernetzung etwas Wasser auf die Oberfläche gesprüht werden, dann legen Sie die Dichtungen Litoband SK Pipes Collar auf und drücken sie mit einer glatten Stahlspachtel mit abgerundeten Kanten an, um Falten und Blasen zu verhindern.

Alternativ:

Befestigen Sie die Dichtungen Litoband SK Pipes Collar auf der Membran Litoproof Plus mit dem Kleber Litoband Koll, der mit einer 3,5-mm-Zahnpachtel aufgetragen wird.

Nach dem Auftragen des Klebers Litoband Koll werden die Dichtungen Litoband SK Pipes Collar mit einer glatten Stahlspachtel mit abgerundeten Kanten angedrückt, wobei die Bildung von Falten oder Blasen zu vermeiden ist.

Bodenabläufe müssen mit der selbstklebenden Butylfolie Litoband SK Self-Adhesive Drains Collar abgedichtet werden, die direkt auf die Plane von Litoproof Plus geklebt wird, nachdem mit dem Cutter ein zentrales Loch mit dem Durchmesser der Ablaufgröße hergestellt wurde.

Alternativ:

Zur Abdichtung von Rohren und Durchgangskörpern mit unregelmäßigen Abmessungen und/oder Formen stellen Sie eine Verbindung zwischen dem Element und der Abdichtungsmembran mit dem gebrauchsfertigen Dichtungskleber Litosil MS her.

Informationen zur korrekten Verwendung der Produkte finden Sie immer in den jeweiligen technischen Datenblättern.

FEUCHTBEREICH-SYSTEM LITOKOL – ETAG 022 TEIL 2

Schneiden Sie die Abdichtungsplane Litoproof Plus im Voraus entsprechend der Länge der abzudichtenden Flächen (Wand und Boden) zu.

Tragen Sie die Flüssigmembran Hidroflex mit einer Rolle auf den abzudichtenden Untergrund in einer Menge von ca. 1 kg/m² auf und verteilen Sie sofort die Litoproof-Plane, bevor die Membran einen Oberflächenfilm gebildet hat. Verwenden Sie eine glatte Spachtel, damit die Plane vollständig an der flüssigen Membran haftet und die Luft entweichen kann.

Bei der Verlegung müssen die Planen von Litoproof Plus nebeneinander verlegt werden.

Schneiden Sie die Litoproof-Plane in Übereinstimmung mit den Abläufen oder Durchgängen der Rohrleitungen mit dem erforderlichen Durchmesser zu.

Tragen Sie die Hidroflex-Flüssigmembran mit einem Pinsel an den Ecken auf und verlegen Sie Litoband SK für IC-Innenecken und EC-Außenecken über der frischen Membranschicht.

Üben Sie einen guten Druck aus, um die Bildung von Luftblasen oder Falten zu vermeiden.

Verlegen Sie auf die gleiche Weise das zuvor zugeschnittene Abdichtungsband Litoband Tape auf der frischen Schicht Hidroflex in Übereinstimmung mit allen Ecken zwischen Wand/Wand und Wand/Boden mit einer Überlappung von einigen Zentimetern an den zuvor verlegten Ecken Litoband SK Corners IC und EC.

Üben Sie einen guten Druck aus, um die Bildung von Luftblasen oder Falten zu vermeiden.

Dichten Sie die Fugen zwischen den nebeneinander verlegten Litoproof Plus - Planen ab, indem Sie eine mindestens 14 cm breite Schicht Hidroflex an den Fugen auftragen und das Abdichtungsband Litoband Tape überlappen lassen.

Üben Sie einen guten Druck aus, um die Bildung von Luftblasen oder Falten zu vermeiden.

Zum Abdichten von Boden- und Wandrohren installieren Sie das Zubehör Litoband SK Pipes Collar mit geeignetem Durchmesser auf einer frischen Schicht Hidroflex.

Bodenabläufe müssen mit der selbstklebenden Butylfolie Litoband SK Self-Adhesive Drains Collar abgedichtet werden, die direkt auf den Untergrund geklebt wird, nachdem mit einem Cutter ein zentrales Loch mit einem für die Größe des Ablaufs geeigneten Durchmesser hergestellt wurde.

Die selbstklebende Butylfolie muss innerhalb des Ablaufs umgeschlagen werden.

Üben Sie einen guten Druck aus, um die Bildung von Luftblasen oder Falten zu vermeiden.

Tragen Sie eine Schicht der Flüssigmembran Hidroflex mit einem Pinsel oder einer Rolle im Bereich von Ecken, Rohrdurchführungen, Abflüssen und Fugen zwischen den Planen auf, sodass das gesamte Litoband-SK-Zubehör eingebettet wird.

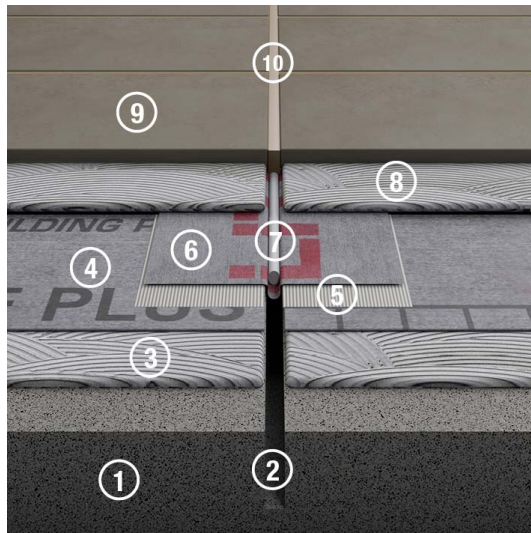
Die Flüssigmembran Hidroflex muss einen Bereich abdecken, der ein paar Zentimeter breiter ist als das Zubehör.

Warten Sie, bis die zweite Schicht vollständig getrocknet ist, bevor Sie die Keramikfliesen verlegen. Bei einer Enddicke von 1 mm beträgt die Gesamttrocknungszeit bei einer Temperatur von +23 °C etwa 16 Stunden.



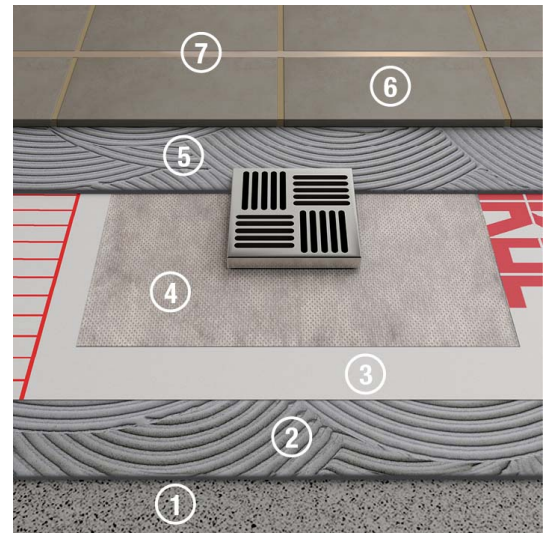
Feuchtbereich-System Litokol - ETAG 022 Teil 2

- 1 – Estrich
- 2 – Hidroflex (1° Schicht)
- 3 – Litoproof Plus
- 4 – Litoband SK Self-Adhesive Drains Collar
- 5 – Hidroflex (1° Schicht)
- 6 – Litoband SK Corner IC
- 7 – Litoband Tape
- 8 – Litoband SK Pipes Collar
- 9 – Hidroflex (2° Schicht)
- 10 – Kleber der Klasse C2 / R2
- 11 – Fliese
- 12 – Startleiste EVO / EpoxyElite EVO / StyleGrout
- 13 – Otroseal S70



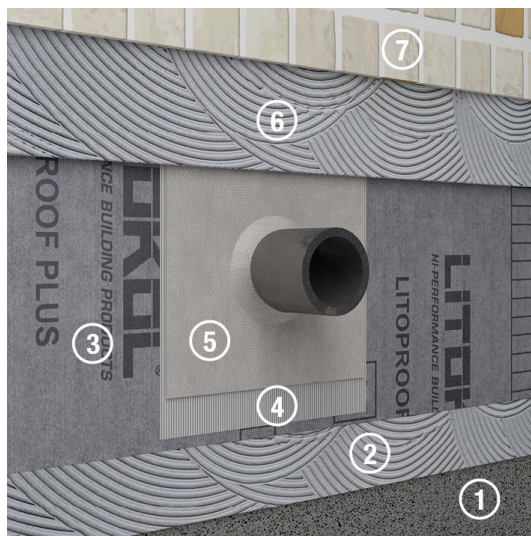
Abdichtung von Trennfugen

- 1 – Estrich
- 2 – Fuge
- 3 – Kleber der Klasse C2 / R2
- 4 – Litoproof Plus
- 5 – Litoband Koll / Litosil MS
- 6 – Litoband SK Tape
- 7 – Litogap
- 8 – Kleber der Klasse C2 / R2
- 9 – Fliese
- 10 – Ottoseal S70



Abdichtung von Abflüssen

- 1 – Estrich
- 2 – Kleber der Klasse C2 / R2
- 3 – Litoproof Plus
- 4 – Self-Adhesive Drain Collar
- 5 – Kleber der Klasse C2 / R2
- 6 – Fliese
- 7 – Ottoseal S70



Abdichtung Durchgänge

- 1 – Untergrund
- 2 – Kleber der Klasse C2 / R2
- 3 – Litoproof Plus
- 4 – Litoband Koll / Litosil MS
- 5 – Litoband SK Pipes Collar
- 6 – Kleber der Klasse C2 / R2
- 7 – Fliese

VERLEGUNG DER FLIESEN

Es ist nicht erforderlich, das Aushärten des für die Verlegung der Membran verwendeten Klebers abzuwarten, bevor die Verkleidung verlegt wird. Keramik-, Naturstein- oder Mosaikfliesen können mit reaktiven Zementklebern der Klasse C2 oder R2 gemäß UNI EN 12004 verlegt werden. Die Wahl des Klebers hängt von der Größe der Fliesen und den zu erwartenden Einsatzbedingungen ab. Bei großen Fliesen (Seite > 60 cm) werden verformbare Kleber der Klasse S1 oder hochverformbare Kleber der Klasse S2 bevorzugt. Die Fliesen müssen im Vollbett mit der Doppelpreisstechnik verlegt werden, wobei die Fugen eine dem Format

entsprechende Größe aufweisen müssen.
Informationen zur richtigen Auswahl des zu verwendenden Klebers finden Sie in den technischen Produktdatenblättern.

WICHTIGE HINWEISE

- Das Produkt nicht auf feuchtem Untergrund oder einem Untergrund auftragen, aus dem Feuchtigkeit aufsteigt
- Das Produkt darf nicht offen liegen bleiben. Immer eine Verkleidung aus Keramik, Natursteinen oder Mosaiken vorsehen
- Das Produkt bei Temperaturen zwischen +5 °C und +30 °C auftragen
- Wenn Sie die Hidroflex-Membran für die Verklebung von Litoproof Plus verwenden, stellen Sie sicher, dass der Untergrund ausreichend saugfähig ist, damit die Membran trocknen kann
- Nicht für Anwendungsbereiche verwenden, die nicht auf diesem technischen Beiblatt vorgesehen sind.
- Kontaktieren Sie im Zweifelsfall den technischen Kundendienst der Litokol S.p.A.

SICHERHEITSINFORMATIONEN

Gemäß den geltenden europäischen Vorschriften (Verordn. 1907/2006/EG - REACH) gilt das Produkt als Erzeugnis und benötigt kein Sicherheitsdatenblatt.
PRODUKT FÜR DEN PROFESSIONELLEN GEBRAUCH

LEISTUNGSVERZEICHNIS

#Die Abdichtung von Feuchträumen im Innenbereich, wie z.B. Badezimmern und Duschkabinen, in denen Keramikmaterialien, Natursteine und Mosaik verlegt werden sollen, muss mit einer wasserdichten Membran in Rollen wie Litoproof Plus von Litokol S.p.A. ausgeführt werden.

EIGENSCHAFTEN

Aussehen	Elastomeres Polyethylengewebe gekoppelt mit zwei Lagen Polypropylen-Vliesstoff
Farbe	Grau
Zoll-Klassifizierung	56021090
Lagerungszeit	24 Monate in den Original-Verpackungen, fern von Wärmequellen und vor direktem Sonnenlicht geschützt. Frostempfindlich.

ANWENDUNGSHINWEISE

Rollenlänge	10 - 30 m
Rollenbreite	100 cm
Stärke	0,50 mm
Gewicht	200 g/m ²
Zulässige Verarbeitungstemperatur	Von +5°C bis +30°C
Zulässige Temperatur	Von -30°C bis +90°C

LEISTUNGSMERKMALE

Bruchdehnung längs	60%	DIN EN ISO 527-3
Bruchdehnung seitlich	70%	DIN EN ISO 527-3
Bruchfestigkeit längs	270 N / 50 mm	DIN EN ISO 527-3
Bruchfestigkeit seitlich	170 N / 50 mm	DIN EN ISO 527-3
Reißfestigkeit längs	65 N	EN 12310-2
Reißfestigkeit seitlich	110 N	EN 12310-2
Wasserdruckbeständigkeit	≥ 1,5 bar	DIN EN 1928 - Version B
Wasserdampfdurchlässigkeit "Sd"	≥ 75 m	DIN EN 1931

TABELLE ZUR

CHEMIKALIENBESTÄNDIGKEIT

Wirkstoff		(+ = beständig / 0 = geschwächt / - = nicht beständig)
Salzsäure 3%	+	Interne Methode
Schwefelsäure 35%	+	Interne Methode
Zitronensäure 100 g/l	+	Interne Methode
Milchsäure 5%	+	Interne Methode
Kaliumhydroxid 3%	+	Interne Methode
Kaliumhydroxid 20%	+	Interne Methode
Natriumhypochlorit 0,3 g/l	+	Interne Methode
Salzwasser (20g/l Meerwasser)	+	Interne Methode
Laugen	+	ETAG 022

ANMERKUNGEN

Datenerfassung bei +23 °C Temperatur, 50% relativer Luftfeuchtigkeit und ohne Belüftung. Sie können je nach den spezifischen Standortbedingungen variieren.

Die in diesem technischen Datenblatt angeführten Informationen und Anweisungen basieren auf unserer jahrelangen Erfahrung. Da wir jedoch nicht direkt in die Bedingungen der Baustellen und in die Ausführung der Arbeiten eingreifen können, sind sie als allgemeine Hinweise anzusehen, die für unser Unternehmen in keiner Weise verbindlich sind. Es ist daher ratsam, einen Vorversuch durchzuführen, um die Eignung des Produkts für den vorgesehenen Einsatz zu prüfen. In jedem Fall ist derjenige, der es verwenden will, verpflichtet, festzustellen, ob es für die beabsichtigte Verwendung geeignet ist, und übernimmt in jedem Fall die Verantwortung, die sich aus der Verwendung ergeben kann.

Litokol S.p.A.
Via G. Falcone 13/1
42048 Rubiera (RE) Italy
Tel. +39 0522 622811
Fax +39 0522 620150
info@litokol.it

www.litokol.it

