

# Litoproof Extreme

MEMBRANE IN ROLLEN FÜR ABDICHTUNGEN UNTER FLIESEN. FÜR INNEN- UND AUSSENBEREICHE. PRODUKT MIT SEHR GERINGER EMISSION VON FLÜCHTIGEN ORGANISCHEN STOFFEN.



## BESCHREIBUNG

Litoproof Extreme ist eine Abdichtungsmembran aus zwei externen Polypropylen-Vliesschichten, die an eine innerer Polyethylenschicht wärmegeschweißt sind, und garantiert die vollständige Wasserdichtigkeit von Oberflächen.

## VORTEILE / EIGENSCHAFTEN

Produkt mit besonders geringer Emission von flüchtigen organischen Verbindungen (VOC). Entspricht der Klasse EC1<sup>PLUS</sup> gemäß dem EMICODE-Protokoll und der Klasse A+ (Émission dans l'air intérieur - französische Vorschriften)

- Entspricht der Norm EN 13956 bezüglich Kunststoffmembranen für Dachabdichtungen
- Garantiert maximale Abdichtungssicherheit bei konstanter Dicke
- Bleibt auch bei sehr niedrigen Umgebungstemperaturen (-30 °C) elastisch
- Ideal für die Wiederherstellung der Abdichtung von alten Balkonen und Terrassen, da das Produkt direkt auf alten Bodenbelägen aus Keramik oder Naturstein verlegt werden kann, sodass kostenaufwendige Abtragungsarbeiten vermieden werden
- Sehr hohe Elastizität und Wasserfestigkeit
- Leicht und schnell aufzutragen. Dank der Zentimeterangaben an den Rändern können die Rollen perfekt angepasst werden
- Die weiße Farbe reflektiert die Sonne und verhindert das Aufheizen der Oberfläche im Sommer und bei Sonne vor dem Verlegen der Keramikfliesen

## VERPACKUNG

Rollen mit 10 und 30 m<sup>2</sup> (Rollenbreite = 1 m)

## ANWENDUNGSBEREICHE Anwendungsbereiche

Innen - außen  
Böden und Wände  
Fußbodenheizungen  
Feuchträume im Innenbereich (Bäder, Duschkabinen)  
Überlagerung  
Terrassen und Balkone  
Wohnbau, öffentlicher und gewerblicher Bau  
Industrieböden  
Becken, Schwimmbäder, Brunnen  
SPA und Hammam

## Geeignete Untergründe:

Zementestriche  
Selbstnivellierende Spachtelmassen  
Zement-Nivelliermassen  
Bestehende Fliesen  
Bestehende Fliesen  
Heizsysteme  
Beton  
Gipskarton  
Faserzementplatten  
Gipsverputze  
Porenbeton  
Zementverputze  
Isolierplatten  
Leichtbauplatten  
Marine-Sperrholzplatten  
Holzplatten CTBH

## PLANUNG DER ABDICHTUNG

Die Haltbarkeit von Keramikfliesen kann nur anhand einer guten Planung der Verfliesung garantiert werden. Aus diesem Grund empfehlen wir die Beachtung der nationalen, in jedem Land gültigen Vorschriften wie beispielsweise die Norm UNI 11493 für Italien, in der die für die Materialwahl, die richtige Planung, die Verwendung und die Verlegung erforderlichen Angaben enthalten sind, um das Erreichen der Qualitäts-, Leistungs- und Haltbarkeitsstandards zu garantieren.

Bei großen Platten oder Fliesen oder dünnen laminierten Feinsteinzeugplatten empfehlen wir, vorher die Abschnitte 7.13.8 und 7.13.9 der Norm UNI 11493 zu lesen. Einige Hersteller von dünnen Platten bieten außerdem Verlegungsanleitungen, in denen die Klasse der Kleber, die je nach Größe und Eigenschaften der Platten und ihrem Verwendungszweck verwendet werden können, angegeben sind.

Als Beispiel werden einige Vorschriften angeführt, die allgemein einzuhalten sind.

#### **Untergründe**

Stellen Sie vor der Verlegung sicher, dass die Untergründe sauber, frei von losem Material, ausreichend trocken und gehärtet, eben und gerade sind, und dass sie über den erforderlichen mechanischen Widerstand, der vom Verwendungszweck der Fliesen abhängt, verfügen.

Vor dem Auftragen ist mit einem Hygrometer zu überprüfen, ob die Restfeuchte im Untergrund 3% CM nicht überschreitet; auf Anhydrituntergründen 0,5% CM; auf Anhydrituntergründen mit Heizungsanlagen 0,2% CM. (CM = Messung mit Karbid-Hygrometer).

#### **Standortbedingungen**

Überprüfen Sie, ob die Bedingungen wie Temperatur, Feuchtigkeit, Licht usw. zum Zeitpunkt der Anwendung des Produkts geeignet sind.

Bei besonders heißem Klima ( $T > 35\text{ °C}$ ), in den frühen Morgenstunden verlegen.

#### **Materialien**

Überprüfen Sie, ob alle an der Fliesenverlegung beteiligten Materialien (Keramik, Nivelliermassen, Klebstoffe, Dichtungsmörtel, Abdichtungsprodukte usw.) für den vorgesehenen Verwendungszweck geeignet und ordnungsgemäß gelagert sind.

#### **Dehnfugenprofile**

Überprüfen Sie, ob die elastischen Umfangs-, Dehn-, Trenn- und Strukturfugen korrekt ausgelegt und vorbereitet sind. Im Allgemeinen sollten Trennfugen für Verteilungen von 20/25m<sup>2</sup> im Innenbereich und 9-15m<sup>2</sup> im Außenbereich vorgesehen werden. Bei Außenflächen muss überprüft werden, ob diese Fugen korrekt abgedichtet und versiegelt wurden.

Die Abdichtung von Dehnungsfugen muss durch Einlegen des in Omega-Form gefalteten Abdichtungsbands Litoband SK Tape in die Fuge erfolgen. Um die Dicke zu reduzieren, damit die Silikon-Dichtungsmasse vor dem Versiegeln nur an den Seiten der Fliesen haften bleibt, legen Sie vor dem Abdichten die Litogap-Kompressionsschnur mit einem für die Breite der Fuge geeigneten Durchmesser ein. Für die Abdichtung von elastischen Fugen bei Terrassen, Balkonen und Schwimmbädern bietet Litokol den neutral vernetzenden Silikondichtstoff Ottoseal S70 an. Um eine länger anhaltende Abdichtung zu gewährleisten, empfehlen wir, die Fugenränder mit Ottoprimer 1216 für Balkone und Terrassen und Ottoprimer 1218 für Becken und Schwimmbäder zu behandeln.

Bei der Abdichtung von Feuchträumen im Innenbereich, wie z.B. Bädern und Duschkabinen, oder im Außenbereich, wie z.B. Balkonen, Terrassen und Schwimmbädern, ist der Abdichtung von kritischen Stellen, wie z.B. Ecken, Abläufen, Rohrdurchführungen und Dehnungsfugen, große Aufmerksamkeit zu schenken.

Litokol bietet eine breite Palette von Abdichtungselementen an, die auf die Abdichtungsmembran gelegt werden. Die folgenden Artikel gehören zu diesem Sortiment:

Litoband SK Tape: Abdichtungsband mit einer doppelten Lage Polypropylengewebe und einer wasserdichten thermoplastischen Elastomerfolie im Inneren, für Eck- und Dehnungsfugen.

Litoband SK Innen- (IC) und Außenecken (EC): vorgeformte Eckabdichtungselemente aus Vliesstoff, der mit wasserdichtem Gummi beschichtet ist.

Litoband SK Self-Adhesive Drains Collar: selbstklebende, alterungsbeständige Butyl-Ablaufdichtung zur Abdichtung von Abläufen unterschiedlicher Größe und Materialien (PVC, Metall). Geeignet für Niederdruck-Wasseranwendungen.

Litoband SK Pipes Collar: spezielle Rohrdichtungen auf Basis von Vliesstoff mit einer flexiblen Membran in der Mitte, zur Abdichtung von Rohren unterschiedlicher Durchmesser.

## **VORBEREITUNG DER UNTERGRÜNDE**

Die Untergründe müssen sauber, trocken, fest, kompakt, frei von Rissen oder Spalten, ausreichend abgelagert und frei von aufsteigender Feuchtigkeit sein.

Wenn der Untergrund nicht eben ist oder das Niveau nicht stimmt, ist es möglich, diese vor der Verlegung mit geeigneten Nivellier- oder Selbstnivellierprodukten wie Litoliv S40 Eco, Litoliv Extra 15, Litoliv Express oder Litoplan Smart auszugleichen.

Prüfen Sie bei Flächen, die häufiger Befeuchtung ausgesetzt sind, wie z.B. Balkone, Terrassen, Böden in Duschräumen usw., ob das Gefälle und die Dimensionierung der Entwässerungssysteme ausreichend sind, um eine ordnungsgemäße Wasserableitung entsprechend der Größe der freiliegenden Fläche und den zu erwartenden maximalen Befeuchtungsbedingungen zu ermöglichen. Im Allgemeinen ist ein Gefälle von 1-1,5% ausreichend, um einen ordnungsgemäßen Wasserabfluss zu gewährleisten. Die nachträgliche Nivellierung der Zement-Untergründe oder die Einbringung von Gefälle kann mit der Schnellspachtelmasse Litoplan Smart erfolgen.

#### **Verwendung von Primern:**

- Glatte und kompakte Untergründe wie alte Keramik oder Fliesen müssen mit speziellen Reinigungsmitteln wie Litoscrub EVO entfettet werden
- Stellen Sie bei Anhydrit-Estrichen sicher, dass eine geeignete Dampfsperre vorhanden ist, um aufsteigende Feuchtigkeit zu verhindern. Überprüfen Sie mit einem Karbid-Hygrometer, ob die Restfeuchte weniger als 0,5% beträgt. Die Oberfläche muss angeschliffen und mit Primer C behandelt werden
- Eventuelle Risse müssen mit Multifondo EVO ausgebessert werden, indem die noch frische Oberfläche mit Sand

oder trockenem Quarz mit einer Korngröße von 0,4-1 mm bestreut wird  
Für die korrekte Verwendung der angegebenen Produkte sind in jedem Fall die jeweiligen technischen Datenblätter zu beachten.

- Bei Untergründen aus Zement, die Oberflächenstaub freisetzen, ist es notwendig, diese vorher mit Primer C, einem gebrauchsfertigen Verfestigungsprimer in Wasserdispersion, zu behandeln

## ANWENDUNG

### Verlegung der Membran

Die Wahl des Klebers, mit dem die Membran auf dem Untergrund befestigt wird, hängt von der Art des Untergrunds ab.

Für die meisten Untergründe ist es jedoch möglich, einen Kleber der Klasse C2 gemäß UNI EN 12004 zu verwenden. Informationen zur richtigen Auswahl des zu verwendenden Klebers finden Sie in den technischen Produktdatenblättern.

Tragen Sie den Kleber mit einer geeigneten Zahnpachtel auf den Untergrund auf, im Allgemeinen wird eine 3,5-mm-Spachtel empfohlen. Legen Sie die zuvor auf die erforderliche Länge zugeschnittene Plane unter Beachtung der offenen Zeit des Klebers auf und drücken Sie sie mit einer glatten Spachtel mit abgerundeten Kanten oder mit einer speziellen Presswalze von der Mitte nach außen fest, sodass der überschüssige Kleber entweichen kann und die Bildung von Falten oder Blasen vermieden wird.

Die Planen müssen aneinander gelegt werden.

Behelfen Sie sich für eine korrekte Positionierung mit den Zementimeterangaben am Rand.

Schützen Sie die Oberfläche der Membran nach der Verlegung sofort mit Holzbrettern oder Platten vor häufigem Begehen und direktem Abrieb.

### Abdichtung zwischen den Planen

Es ist nicht erforderlich, das Aushärten des für die Verlegung der Membran verwendeten Klebers abzuwarten, bevor die Planen abgedichtet werden.

Dichten Sie die Fugen zwischen den Planen mit Litoband SK Tape ab und kleben Sie es mit dem wasserfesten Kleber Litoband Koll, der mit einer 3,5-mm-Zahnpachtel aufgetragen wird, auf die Plane.

Nach dem Auftragen des Klebers Litoband Koll bringen Sie das Band Litoband SK Tape an, indem Sie es mit einer glatten Stahlspachtel mit abgerundeten Kanten andrücken, wobei Sie die Bildung von Falten oder Blasen vermeiden. Alternativ:

Dichten Sie die Fugen zwischen den Planen mit Litoband SK Tape ab und verkleben Sie es mit Litosil MS Hybridkleber auf Polymerbasis, der mit einer 2-mm-Zahnpachtel aufgetragen wird.

Nach dem Auftragen des Klebers Litosil MS etwas Wasser über die Oberfläche sprühen, damit die Oberfläche schneller vernetzt, dann das Dichtungsband Litoband SK Tape auflegen. Mit einer glatten Stahlspachtel mit abgerundeten Kanten andrücken, damit sich keine Falten oder Blasen bilden.

Schützen Sie die Oberfläche der Membran nach der Verlegung sofort mit Holzbrettern oder Platten vor häufigem Begehen und direktem Abrieb.

Informationen zur korrekten Verwendung der Produkte finden Sie immer in den jeweiligen technischen Datenblättern.

### Abdichtung des Umfangs

Bringen Sie die speziellen selbstklebenden Stücke Litoband S.A.T. aus Butyl an allen Innen- und Außenecken an. – AI (Innenwinkel) und Litoband S.A.T. – AE (Außenwinkel).

Ziehen Sie eines der beiden Ende des Schutzliners teilweise ab und drücken Sie das Winkelstück vom innersten Punkt nach außen fest, sodass es nicht zu Falten und Blasen kommt.

Ziehen Sie das andere Ende des Liners ab und drücken Sie das ganze Winkelstück fest.

Positionieren Sie jetzt das auf die gewünschte Länge zugeschnittene Dichtungsband Litoband S.A.T. auf den gesamten Boden-Wand-Anschluss und achten Sie darauf, dass es an den vorher geklebten Innen- und Außenwinkeln um mindestens 5 cm überlappt.

Ziehen Sie den Schutzliner teilweise ab und drücken Sie das Dichtungsband auf dem horizontalen Teil des Anschlusses fest. Vermeiden Sie die Bildung von Falten und Blasen.

Die andere Hälfte des Schutzliners abziehen und das Dichtungsband auf dem vertikalen Teil des Anschlusses festdrücken.

Litoband S.A.T. muss auch entlang der Umrandung verklebt werden, um die Fuge zwischen der Plane Litoproof Extreme und dem unteren Teil der Umfangsprofile aus Aluminium der Stahl mit Tropfkante abzudichten.

Alternativ:

Tragen Sie den Dichtungskleber Litoband Koll mit einer 3,5 mm Zahnpachtel an den Ecken auf und befestigen Sie die inneren und äußeren Ecken Litoband SK Corners IC und EC.

Nach dem Auftragen des Klebers Litoband Koll werden die Spezialstücke Litoband SK Corners IC und EC durch Andrücken mit einer glatten Stahlspachtel mit abgerundeten Kanten unter Vermeidung von Falten- oder Blasenbildung angebracht.

Verlegen Sie auf die gleiche Weise das zuvor zugeschnittene Abdichtungsband Litoband SK Tape auf der frischen Schicht Litoband Koll in Übereinstimmung mit allen Ecken zwischen Wand/Wand und Wand/Boden, wobei Sie es an den Ecken Litoband SK Corners IC und EC um einige Zentimeter überlappen.

Nach dem Auftragen des Klebers Litoband Koll bringen Sie das Band Litoband SK Tape an, indem Sie es mit einer glatten Stahlspachtel mit abgerundeten Kanten andrücken, wobei Sie die Bildung von Falten oder Blasen vermeiden.

Informationen zur korrekten Verwendung der Produkte finden Sie immer in den jeweiligen technischen Datenblättern. Schützen Sie die Oberfläche der Membran nach der Verlegung sofort mit Holzbrettern oder Platten vor häufigem Begehen und direktem Abrieb.

Nachdem eine perfekte Abdichtung erreicht wurde und die notwendigen Überlappungen im Bereich von Ecken und Fugen hergestellt wurden, kann die Verkleidung verlegt werden.

Es ist nicht erforderlich, das Aushärten des für die Verlegung der Membran verwendeten Klebers abzuwarten, bevor die Verkleidung verlegt wird.

Informationen zur richtigen Auswahl des zu verwendenden Klebers finden Sie in den technischen Produktdatenblättern.

### **Abdichtung von Durchgangskörpern**

In Übereinstimmung mit den Abläufen und Rohren schneiden Sie die Litoproof-Plane mit dem erforderlichen Durchmesser zu.

Bei Rohrdurchführungen, Abflüssen, Spots usw. sind die speziellen Dichtungsstücke Litoband SK Pipes Collar und Litoband SK Self-Adhesive Drains Collar anzubringen.

Zur Abdichtung von Rohren installieren Sie das Zubehör Litoband SK Pipes Collar mit einem geeigneten Durchmesser.

Befestigen Sie die Dichtungen Litoband SK Pipes Collar auf der Membran Litoproof mit dem Polymerhybridkleber Litosil MS, der mit einer 2-mm-Zahnpachtel aufgetragen wird.

Nachdem der Kleber Litosil MS aufgetragen wurde, muss für eine leichtere Vernetzung etwas Wasser auf die Oberfläche gesprüht werden, dann legen Sie die Dichtungen Litoband SK Pipes Collar auf und drücken sie mit einer glatten Stahlpachtel mit abgerundeten Kanten an, um Falten und Blasen zu verhindern.

Alternativ:

Befestigen Sie die Dichtungen Litoband SK Pipes Collar auf der Membran Litoproof Extreme mit dem Kleber Litoband Koll, der mit einer 3,5-mm-Zahnpachtel aufgetragen wird.

Nach dem Auftragen des Klebers Litoband Koll werden die Dichtungen Litoband SK Pipes Collar mit einer glatten Stahlpachtel mit abgerundeten Kanten angedrückt, wobei die Bildung von Falten oder Blasen zu vermeiden ist.

Bodenabläufe müssen mit der selbstklebenden Butylfolie Litoband SK Self-Adhesive Drains Collar abgedichtet werden, die direkt auf die Plane von Litoproof Extreme geklebt wird, nachdem mit dem Cutter ein zentrales Loch mit dem Durchmesser der Ablaufgröße hergestellt wurde.

Alternativ:

Zur Abdichtung von Rohren und Durchgangskörpern mit unregelmäßigen Abmessungen und/oder Formen stellen Sie eine Verbindung zwischen dem Element und der Abdichtungsmembran mit dem gebrauchsfertigen Dichtungskleber Litosil MS her.

Informationen zur korrekten Verwendung der Produkte finden Sie immer in den jeweiligen technischen Datenblättern.

---

## **VERLEGUNG DER FLIESEN**

Es ist nicht erforderlich, das Aushärten des für die Verlegung der Membran verwendeten Klebers abzuwarten, bevor die Verkleidung verlegt wird.

Keramik-, Naturstein- oder Mosaikfliesen können mit reaktiven Zementklebern der Klasse C2 oder R2 gemäß UNI EN 12004 verlegt werden.

Die Wahl des Klebers hängt von der Größe der Fliesen und den zu erwartenden Einsatzbedingungen ab.

Bei großen Fliesen (Seite > 60 cm) werden verformbare Kleber der Klasse S1 oder hochverformbare Kleber der Klasse S2 bevorzugt.

Die Fliesen müssen im Vollbett mit der Doppelspreiztechnik verlegt werden, wobei die Fugen eine dem Format entsprechende Größe aufweisen müssen.

Informationen zur richtigen Auswahl des zu verwendenden Klebers finden Sie in den technischen Produktdatenblättern.

---

## **WICHTIGE HINWEISE**

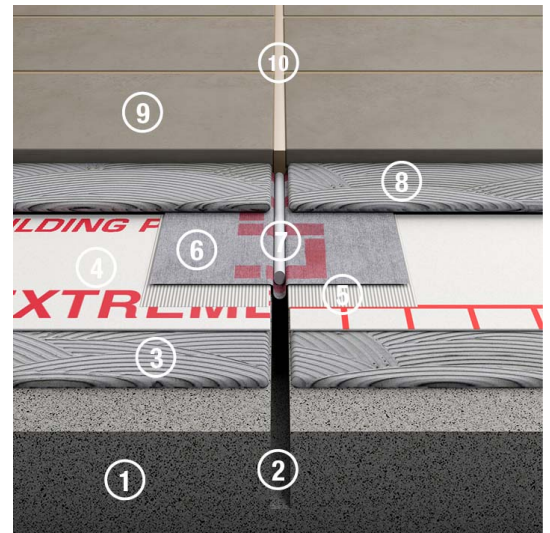
- Das Produkt nicht auf feuchtem Untergrund oder einem Untergrund auftragen, aus dem Feuchtigkeit aufsteigt
- Bei begehbaren Flachdächern (Terrassen), die sich über einem Raum befinden, ist das Vorhandensein des Abdichtungselements (in der Regel eine Bitumendickbeschichtung) unter dem Estrich zu prüfen
- Das Produkt darf nicht offen liegen bleiben. Immer eine Verkleidung aus Keramik, Natursteinen oder Mosaiken vorsehen
- Die Fugen zwischen den Litoproof Extreme - Rollen, der Verbindungen zwischen Boden und Wand, der Kontroll-/Kontraktionsfugen, eventueller Abflüsse oder Rohrdurchführungen müssen sofort nach dem Verkleben der Membran Litoproof Extreme auf dem Untergrund versiegelt werden, damit bei Regen kein Wasser in die unteren Schichten eindringt
- Das Produkt bei Temperaturen zwischen +5 °C und +30 °C auftragen
- Schützen Sie die Abdichtung in den ersten 24 Stunden nach dem Auftragen vor Regen
- Bei warmem Klima das Produkt in der Verpackung an einem kühlen und vor der Sonne geschützten Ort lagern
- Nicht für Anwendungsbereiche verwenden, die nicht auf diesem technischen Beiblatt vorgesehen sind.
- Kontaktieren Sie im Zweifelsfall den technischen Kundendienst der Litokol S.p.A.





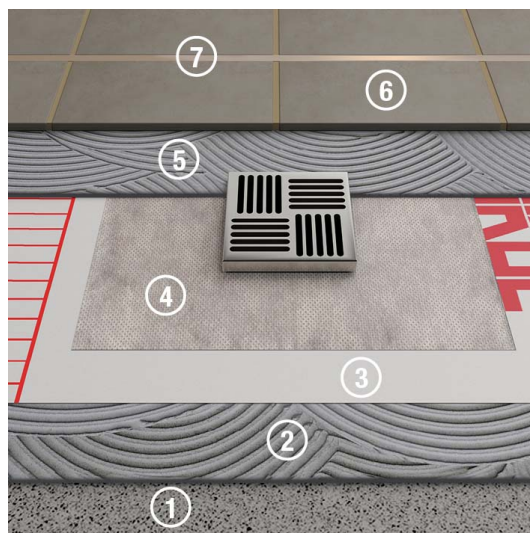
**Schutz von Frontplatten und Abflusskanten**

- 1 – Estrich
- 2 – Kleber der Klasse C2 / R2
- 3 – Litoproof Extreme
- 4 – Kleber der Klasse C2 / R2
- 5 – Abtropfvorrichtung
- 6 – Fliese
- 7 – Starlike EVO / EpoxyElite EVO / StyleGrout
- 8 – Ottoseal S70



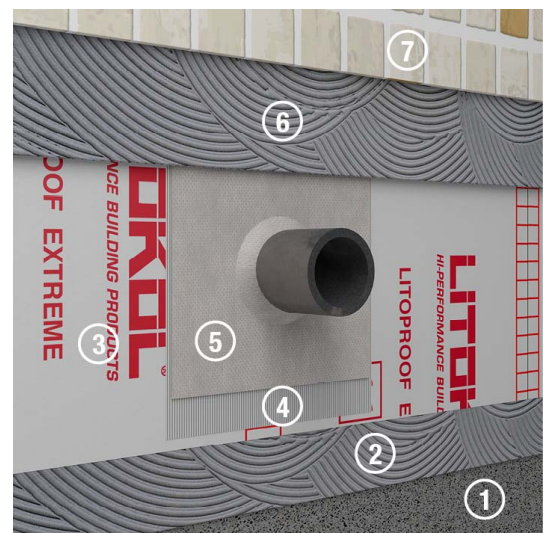
**Abdichtung von Trennfugen**

- 1 – Estrich
- 2 – Fuge
- 3 – Kleber der Klasse C2 / R2
- 4 – Litoproof Extreme
- 5 – Litoband Koll / Litosil MS
- 6 – Litoband SK Tape
- 7 – Litogap
- 8 – Kleber der Klasse C2 / R2
- 9 – Fliese
- 10 – Ottoseal S70



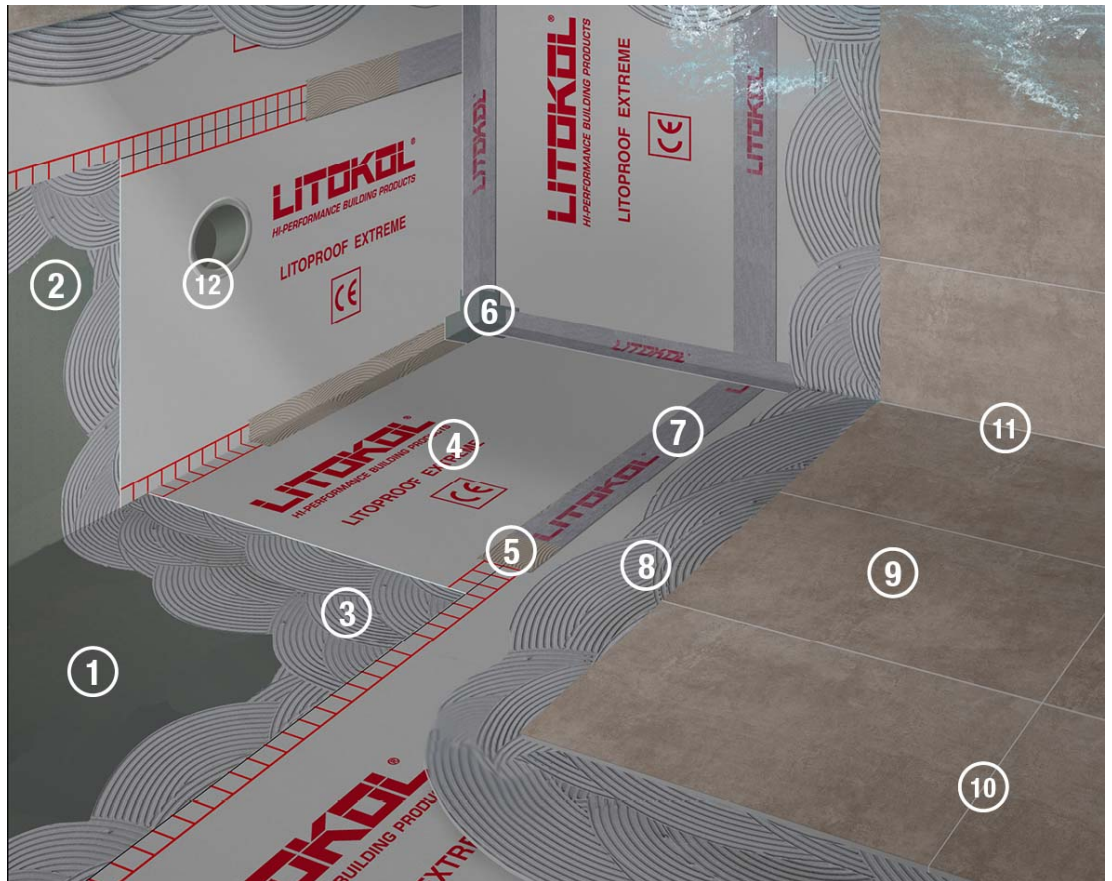
**Abdichtung von Abflüssen**

- 1 – Estrich
- 2 – Kleber der Klasse C2 / R2
- 3 – Litoproof Extreme
- 4 – Self-Adhesive Drain Collar
- 5 – Kleber der Klasse C2 / R2
- 6 – Fliese
- 7 – Ottoseal S70



**Abdichtung Durchgänge**

- 1 – Untergrund
- 2 – Kleber der Klasse C2 / R2
- 3 – Litoproof Extreme
- 4 – Litoband Koll / Litosil MS
- 5 – Litoband SK Pipes Collar
- 6 – Kleber der Klasse C2 / R2
- 7 – Fliese



#### Abdichtung von Schwimmbecken, Hammams und Thermalbädern

- 1 – Litocem oder Litocem Pronto
- 2 – Litoplan Smart
- 3 – Kleber der Klasse C2 / R2
- 4 – Litoproof Extreme
- 5 – Litoband Koll 1K
- 6 – Litoband SK IC (Innenecke)
- 7 – Litoband SK Tape
- 8 – Kleber der Klasse C2 / R2
- 9 – Fliese
- 10 – Starlike EVO / EpoxyElite EVO / StyleGrout
- 11 – Ottoseal S70
- 12 – Litosil MS

- Es ist ratsam, die hydraulische Dichtheitsprüfung vor der Verlegung der Verkleidung durchzuführen
- Bei Vorhandensein von im Boden installierten Becken sind vorbeugende Maßnahmen zu treffen, um einen Anstieg der Kapillarfeuchtigkeit zu vermeiden, die zum Ablösen der im Becken angebrachten Abdichtungsbahn führen kann, z.B. Entwässerung an den Seiten der Ausgrabungen oder Abdichtung aus osmotischen Mörteln wie Osmogrout
- Warten Sie nach Fertigstellung der Abdichtung mindestens zwei Tage zum Aushärten, bevor Sie die Dichtheitsprüfung durchführen

**SICHERHEITSINFORMATIONEN** Gemäß den geltenden europäischen Vorschriften (Verordn. 1907/2006/EG - REACH) gilt das Produkt als Erzeugnis und benötigt kein Sicherheitsdatenblatt.  
**PRODUKT FÜR DEN PROFESSIONELLEN GEBRAUCH**

**LEISTUNGSVERZEICHNIS** #Die Abdichtung von Feuchträumen im Innenbereich, wie z.B. Badezimmern und Duschkabinen, und von Außen-Feuchtbereichen, wie z.B. Balkonen, Terrassen, Schwimmbecken und Schwimmbädern, in denen die anschließende Verlegung von Keramikmaterialien, Natursteinen und Mosaiken vorgesehen ist, muss mit einer elastischen wasserdichten Membran in Rollen erfolgen, die nach EN 13956 zertifiziert ist, wie z.B. Litoproof Extreme von Litokol S.p.A.

<b>EIGENSCHAFTEN</b>	Aussehen	Außenschicht aus Polypropylen-Vliesstoff, an eine Innenschicht aus Polyethylen wärmegeschweißt
	Farbe	Weiß
	Zoll-Klassifizierung	56021090

Lagerungszeit	24 Monate in den Original-Verpackungen, fern von Wärmequellen und vor direktem Sonnenlicht geschützt. Frostempfindlich.
---------------	---

## ANWENDUNGSHINWEISE

Rollenlänge	10 - 30 m
Rollenbreite	100 cm
Stärke	0,50 mm
Gewicht	285 g/m <sup>2</sup>
Zulässige Verarbeitungstemperatur	Von +5°C bis +30°C
Zulässige Temperatur	Von -30°C bis +90°C

## LEISTUNGSMERKMALE

Konformität	EN 13956	
Bruchfestigkeit längs	390 N/50 mm	EN ISO 527-3
Bruchfestigkeit seitlich	140 N / 50 mm	EN ISO 527-3
Bruchdehnung längs	55%	EN ISO 527-3
Bruchdehnung seitlich	130%	EN ISO 527-3
Reißfestigkeit längs	65 N	EN 12310-2
Reißfestigkeit seitlich	140 N	EN 12310-2
Wasserdruckbeständigkeit	≥ 1,5 bar	DIN EN 1928 - Version B
UV-Beständigkeit	≥ 450 h	EN ISO 4892-3
Wasserdampfdurchlässigkeit "Sd"	≥ 50 m	EN ISO 12572
Brandverhalten	Klasse B2	EN 4102

## TABELLE ZUR CHEMIKALIENBESTÄNDIGKEIT

Wirkstoff		(+ = beständig / 0 = geschwächt / - = nicht beständig)
Salzsäure 3%	+	Interne Methode
Schwefelsäure 35%	+	Interne Methode
Zitronensäure 100 g/l	+	Interne Methode
Milchsäure 5%	+	Interne Methode
Kaliumhydroxid 3%	+	Interne Methode
Kaliumhydroxid 20%	+	Interne Methode
Natriumhypochlorit 0,3 g/l	+	Interne Methode
Salzwasser (20g/l Meerwasser)	+	Interne Methode
Laugen	+	ETAG 022
Laugen 28d - 40°C - 3%	+	AbP

## ANMERKUNGEN

Datenerfassung bei +23 °C Temperatur, 50% relativer Luftfeuchtigkeit und ohne Belüftung. Sie können je nach den spezifischen Standortbedingungen variieren.

Datenblatt **N. 609**  
Revision **N. 1**  
Datum: **Oktober 2021**

Die in diesem technischen Datenblatt angeführten Informationen und Anweisungen basieren auf unserer jahrelangen Erfahrung. Da wir jedoch nicht direkt in die Bedingungen der Baustellen und in die Ausführung der Arbeiten eingreifen können, sind sie als allgemeine Hinweise anzusehen, die für unser Unternehmen in keiner Weise verbindlich sind. Es ist daher ratsam, einen Vorversuch durchzuführen, um die Eignung des Produkts für den vorgesehenen Einsatz zu prüfen. In jedem Fall ist derjenige, der es verwenden will, verpflichtet, festzustellen, ob es für die beabsichtigte Verwendung geeignet ist, und übernimmt in jedem Fall die Verantwortung, die sich aus der Verwendung ergeben kann.

Litokol S.p.A.  
Via G. Falcone 13/1  
42048 Rubiera (RE) Italy  
Tel. +39 0522 622811  
Fax +39 0522 620150  
info@litokol.it

[www.litokol.it](http://www.litokol.it)

